

Beredskapsarbete Stockholms skärgård

Regionala Skärgårdsrådet 17 maj

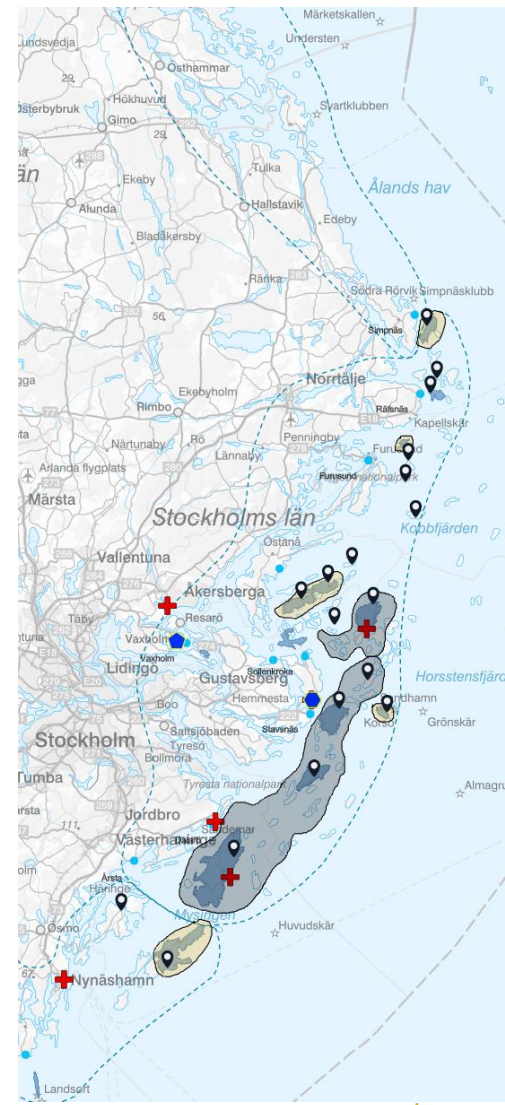
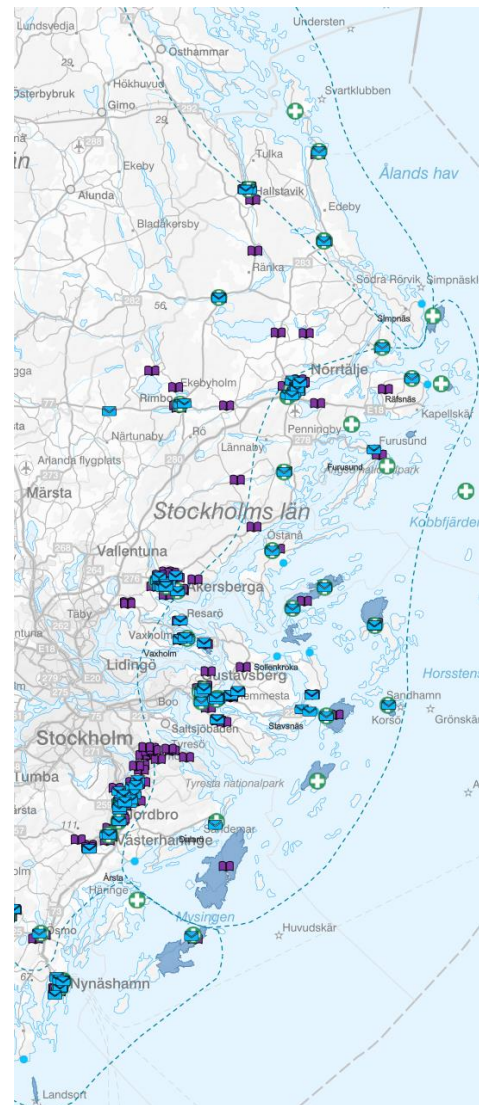
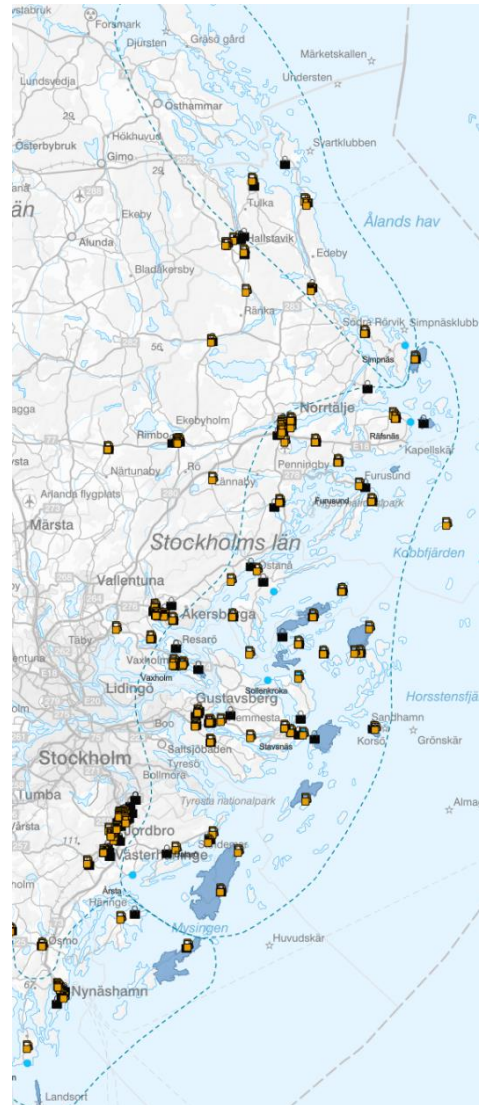
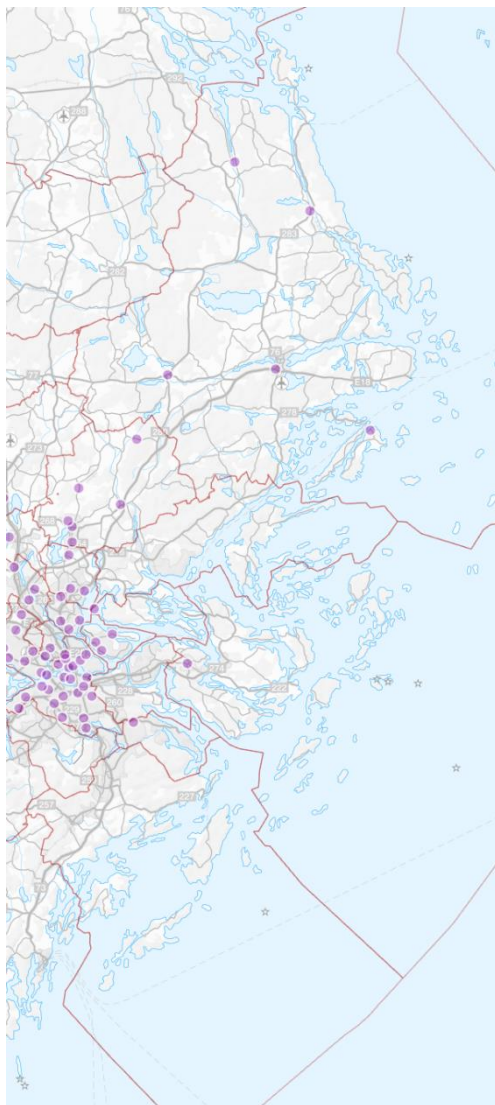




Service och trygghetspunkter (SOT)

- Befintligt koncept
- Lågstanivå av service; livsmedel, drivmedel
- Utvecklas kopplat till behov och förutsättningar
- Samverkan med berörda beredskapssektorer, civilområde öst och Försvarsmakten
- Funktion i normalläge
- Tillväxtperspektiv vs beredskap

Befintlig infrastruktur för service och trygghet i skärgården



SOT-punkter i Stockholms skärgård

- Reservkraft + IT-uppkoppling säkerställa tillgång till samhällsviktiga varor- livsmedel, drivmedel, läkemedel, betaltjänster, vatten
- Studiebesök i Åre och besök med inledande dialog på pilotöarna Arholma, Utö, Möja
- Ambition om att skala upp till fler platser i länet
- Dialog med berörda kommuner, Försvarmakten, Civo öst, FI/Riksbanken, PTS, Energimyndigheten
- Ansökan till MSB om investeringsmedel



Patrik Cederlöf
Länsstyrelsen Stockholm
patrik.cederlof@lansstyrelsen.se
076-8254775

Tereze Säll Patwary
Länsstyrelsen Stockholm
tereze.sall.patwary@lansstyrelsen.se
070-2764514

