

# SOT-punkter i Stockholms skärgård



Foto: Arholma handel

# Vad är en SOT-punkt?



Bild från SOT-punkter i Jämtlands län - Slutrapport

- Service och trygghetspunkt – korsning mellan servicenod och trygghetspunkt
- Lägsta-nivå definition att utgå ifrån; året-runt-öppen livsmedelsbutik (fullsortiment) och drivmedelsanläggning
- Kopplas samman med ett reservkraftsaggregat för att kunna drifta servicen vid en störning
- Även utgöra informations- och kommunikationsnod, ledningsplats vid en störning
- Driftsättande organisation kopplad till SOT-punkten
- Skärgårdsmiljö- anpassning och utveckling?

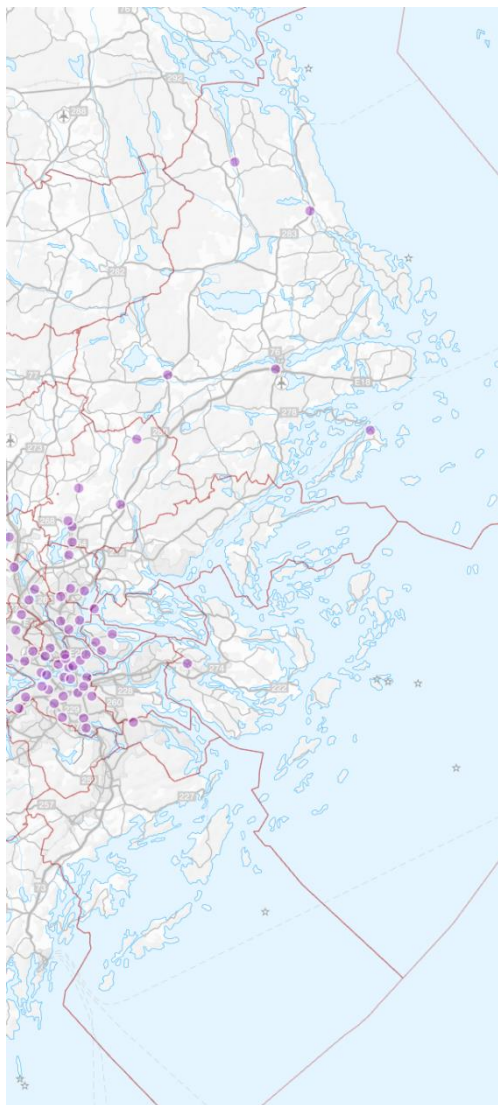
## Nuläge

- Länsstyrelsen beviljats 2:4 medel från MSB för en kartläggning av flertalet service- och beredskapsfunktioner på öarna
- Bred ansats och kartlagt flertalet olika funktioner med bäring på bland annat samhällsviktig service och beredskap i skärgården.
- Identifierat tre möjliga pilotöar; Arholma, Möja och Utö utifrån grundkriterier
- Dialog inledd med butikerna och ansökan påbörjad om investeringsmedel från MSB
- Anpassning NATO?

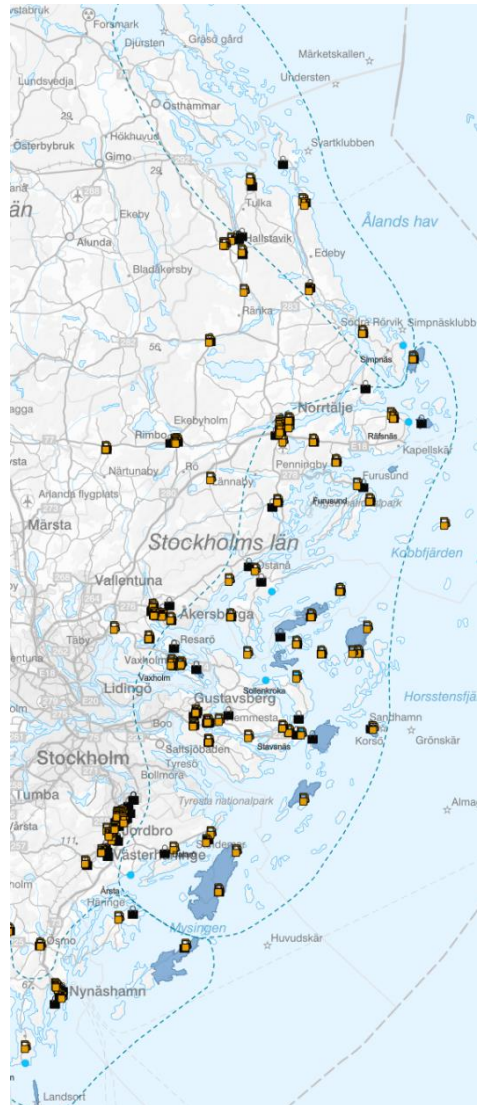
## Nästa steg

- Besök hos handlarna för fortsatt planering kring driftsättande organisation- mars
- Studiebesök i Kall, Åre för att titta på deras SOT-punkt - april
- Påbörja dialog med sektorsansvariga myndigheter och civilområde öst - maj
- Slutför ansökan till MSB – hösten -24
- Etablering under 2025

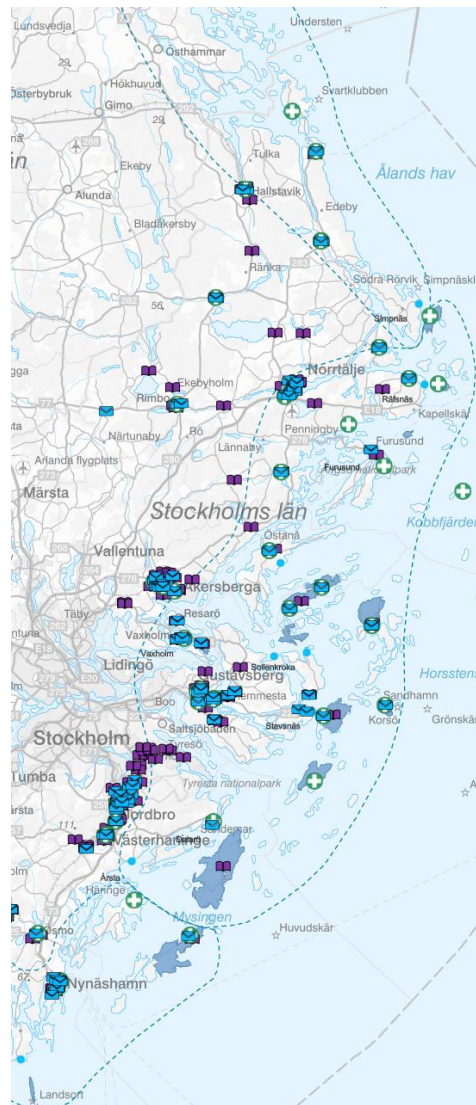
# Befintlig infrastruktur för service och trygghet i skärgården



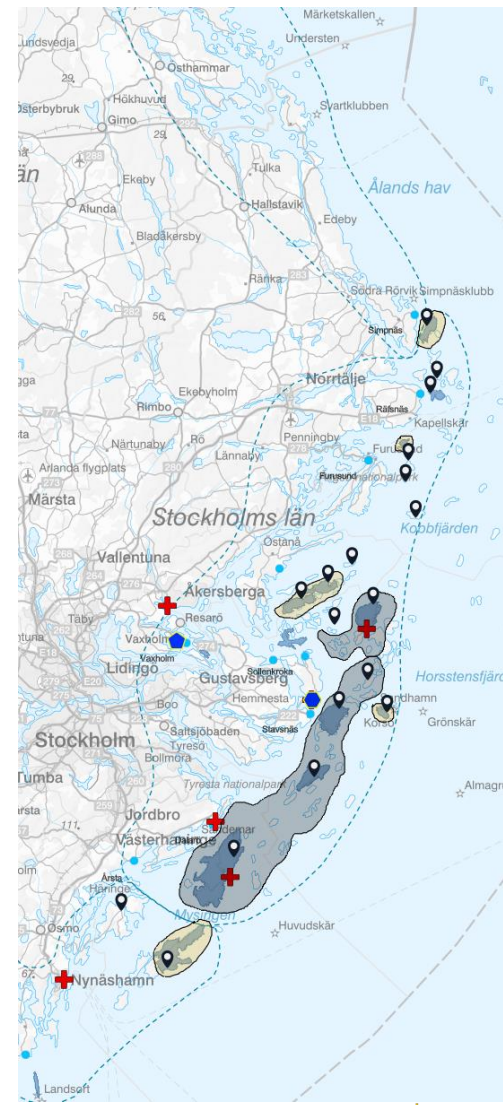
Trygghetspunkter



SOT-punkt lägsta nivå



Service



Beredskap