

An aerial photograph of the Stockholm Archipelago in Sweden during sunset. The water is a deep blue, reflecting the orange and yellow light of the setting sun. In the foreground, a small white sailboat with a single sail is moving across the water, leaving a small wake. The background shows numerous small, forested islands scattered across the water. The sky is a mix of soft orange and pale blue.

STOCKHOLM ARCHIPELAGO

Stockholm Archipelago

- Resultat av Skärgårdsstrategin och projektet Hållbar destinationsutveckling (2012-2014)
- Operativ verksamhet sedan 2015
- Nynäshamn, Haninge, Nacka, Värmdö, Vaxholm, Norrtälje och Österåkers kommuner och Stockholm stad (Visit Stockholm)
 - Region Stockholm
 - Skärgårdsstiftelsen och Länsstyrelsen Stockholm.
- Styrgrupp, beredningsgrupp, arbetsgrupper och referensgrupper.
- 1 ½ tjänst hos Visit Stockholm
- Avtal tom 31/12 2023
- Nästa treårsperiod: 1/1 2024 – 31/12 2026



Stockholm Archipelago

Syfte

- Stockholm Archipelago är en långsiktig regional samverkan med syfte att skapa förutsättningar för en starkare besöksnäring i Stockholms skärgård året runt.
- Stockholm Archipelago för en kommunöverskridande dialog för att föra fram besöksnäringens behov och intressen, vilket bidrar positiva effekter i samhällsutvecklingen. Ökad livskvalité, bidra till sysselsättning m.m.

Vision

- Stockholms skärgård ska vara en året-runt-destination i världsklass.

Uppdrag

- **Marknadsföra Stockholm Archipelago** för internationell marknad mot naturtriben (ett intressesegment)
- **Skapa möjligheter för fler affärer** för besöksnäringens företag i skärgården – affärs- & produktutveckling för platsutveckling.



Marknadsföring och kommunikation Stockholm Archipelago

- Den enda samlade aktören som marknadsför Stockholms skärgård internationellt.
- Intressesegmentet naturtriben och fokus på The Magic Season (mellan sommar och höst)
- Visningsresor för internationell press/media.
- Sammarknadsföring med researrangörerna.
- Lyfter destinationen Stockholm Archipelago digitalt:
 - Hemsida
 - Insta
 - Digitala kampanjer
 - Samarbete med Google
- Gemensam bildbank med Skärgårdsstiftelsen from 2024. Beviljade medel från Region Stockholm för samredaktion.



Skapa möjligheter för fler affärer – platsutveckling

STA arbetar för förutsättningar för bättre hållbara affärer för näringen:

- Affärs- och produktutveckling – hållbar (social, ekologisk, ekonomisk) sampaketering (naturturismföretag, kommersiell transport, boende)
- B2B – marknadsför STA med sampaketeringen mot researrangörsled och genomföra visningsresor för researrangörer. De säljer.
- Verktygsväska för besöksnäringens företag – en metod hos kommunerna för hållbara sampaketlösningar.
- Kunskapsspridning – samverkansparterna och näringslivet
- Gemensam statistik – Skärgårdsbarometern
- Nätverkande i Stockholms skärgård – den enda samverkan som samlar alla.



Styrkan i samverkan!

- Vi får tillgång till verktyg för hållbar företags- och platsutveckling
- Vi syns i Stockholm Archipelagos och Visit Stockholm digitala kanaler
- Vi tar del av samverkan med Visit Sweden
- Vi blir en stark och viktig part i dialogen med andra offentliga parter, tex Waxholmsbolaget
- Vi har möjlighet att söka stöd/delta i utvecklingsprojekt, nationellt och via EU.
- Vi kan erbjuda våra företag kompetensförstärkning
- Vi når internationell press
- Vi kan skapa samverkansplattformar för företag i hela Stockholms Skärgård och Stockholm Stad
- Vi blir ännu mer synliga för stora evenemangsarrangörer.



Stockholm Archipelago

Våra insatser växer – tillsammans är vi starka

- En kommuns insats under nuvarande avtalsperiod 2021-2023 är:

0,45 miljoner kronor

- Region Stockholms insats under samma period är:

1,5 miljoner kronor

- Total insats från samtliga parter under nuvarande avtalsperiod 2021-2023 är:

5,4 miljoner kronor

- Beviljade projektpengar under nuvarande avtalsperiod:

18,2 miljoner kronor

- Tillväxtverket produktutveckling 3,3 miljoner kronor
- Naturvårdsverket 2,5 miljoner kronor
- Region Sthlm/skärgårdanslaget 2 miljoner kronor
- Jordbruksverket/TVV: SAT 6,9 miljoner kronor
- Interreg/Baltic SeaRegion 3,5 miljoner kronor



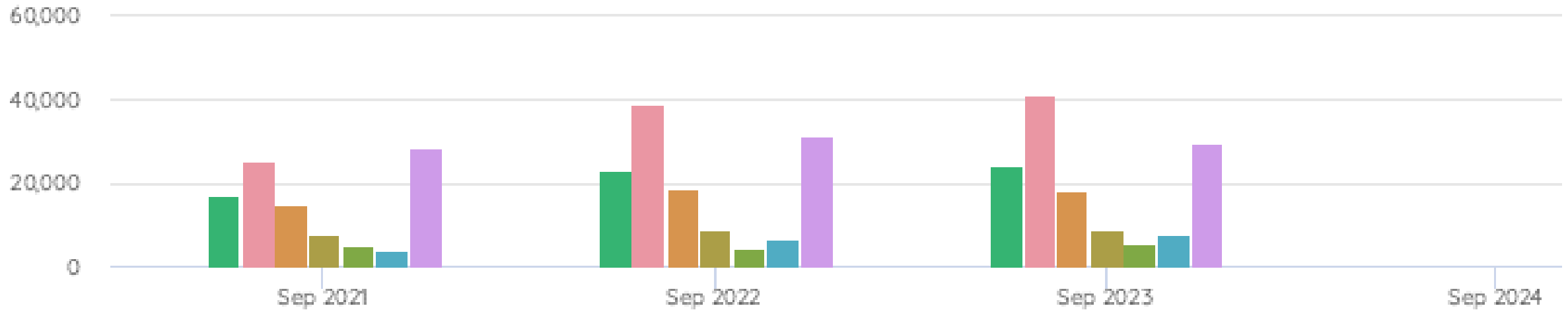
NÄR september blir det nya augusti – STA arbetar med att förlänga säsongen

WSP har undersökt potentialen i skärgården, utifrån ett scenario där besöken under september månad ökar till en nivå motsvarande genomsnittet för augusti månad 2017-2019. Beräkningarna är gjorda utifrån dokumenterade gästnätter, omsättning och sysselsättning 2017-2019 vid 28 anläggningar som ingår i Stockholm Archipelagos företagskatalog.

- ❖ **40-50 miljoner kronor i intäkter**
kopplade till logi, lokal konsumtion samt aktiviteter
- ❖ **45 fler arbetstillfällen**
- ❖ **12-13 miljoner kronor i skatteintäkter**

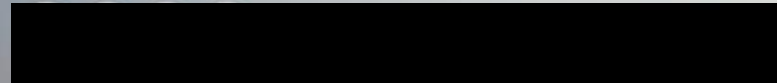


Gästnätter



- Gästnätter, Plats: Värmdö, Hemvist: Total, Typ: Registrerad
- Gästnätter, Plats: Nacka, Hemvist: Total, Typ: Registrerad
- Gästnätter, Plats: Haninge, Hemvist: Total, Typ: Registrerad
- Gästnätter, Plats: Nynäshamn, Hemvist: Total, Typ: Registrerad
- Gästnätter, Plats: Vaxholm, Hemvist: Total, Typ: Registrerad
- Gästnätter, Plats: Österåker, Hemvist: Total, Typ: Registrerad
- Gästnätter, Plats: Norrtälje, Hemvist: Total, Typ: Registrerad

Stockholm Archipelago Trail



Europeiska jordbruksfonden för
landsbygdsutveckling. Europa
investerar i landsbygdsområden



Stockholm Archipelago Trail

En fysisk och digital led som förenar hela Stockholms skärgård

En led som främjar folkhälsan

En led som skapar samverkan i närområdet

En led som skapar bättre samhällsekonomi

En led som skapar möjligheter

En investering i förebyggande hälsa



Stockholm Archipelago Trail

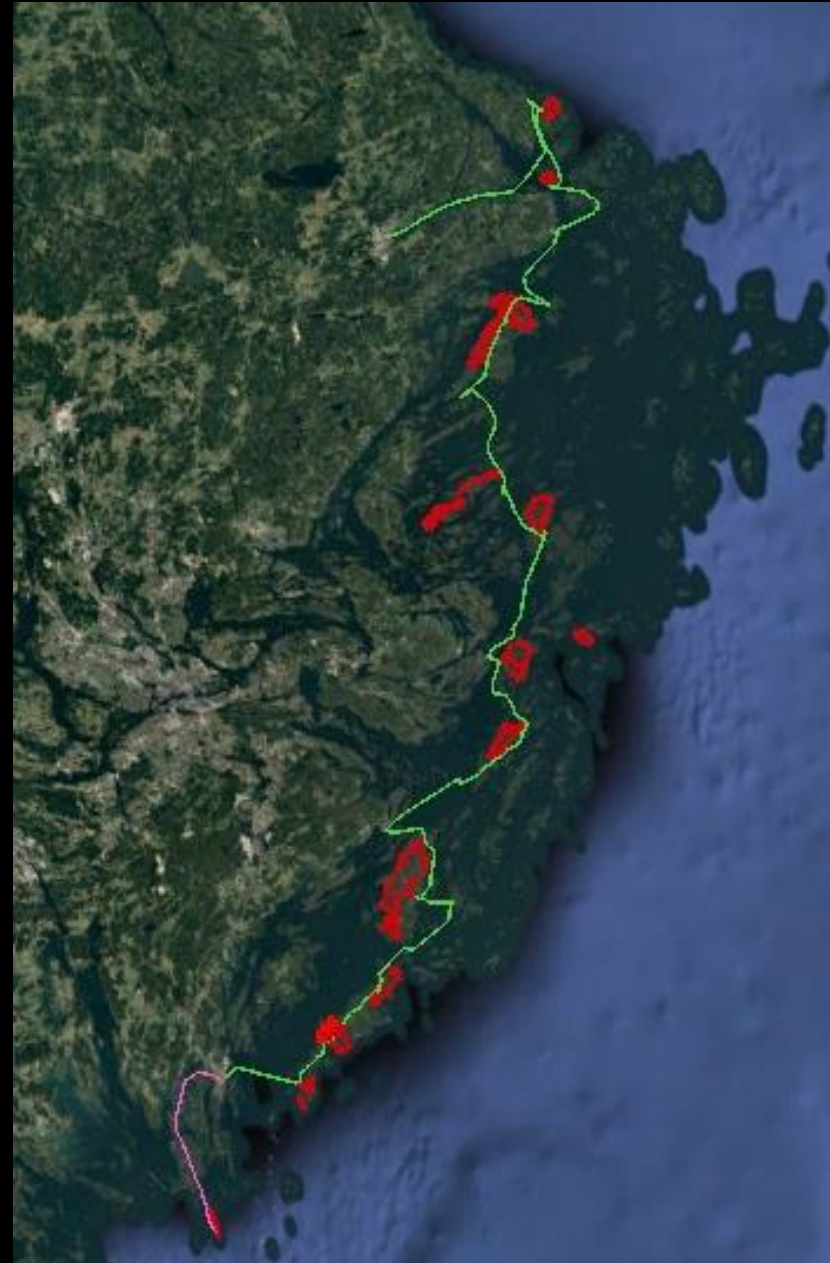
270 km vandringsled
17 etapper
19 öar

(8-11 portar)

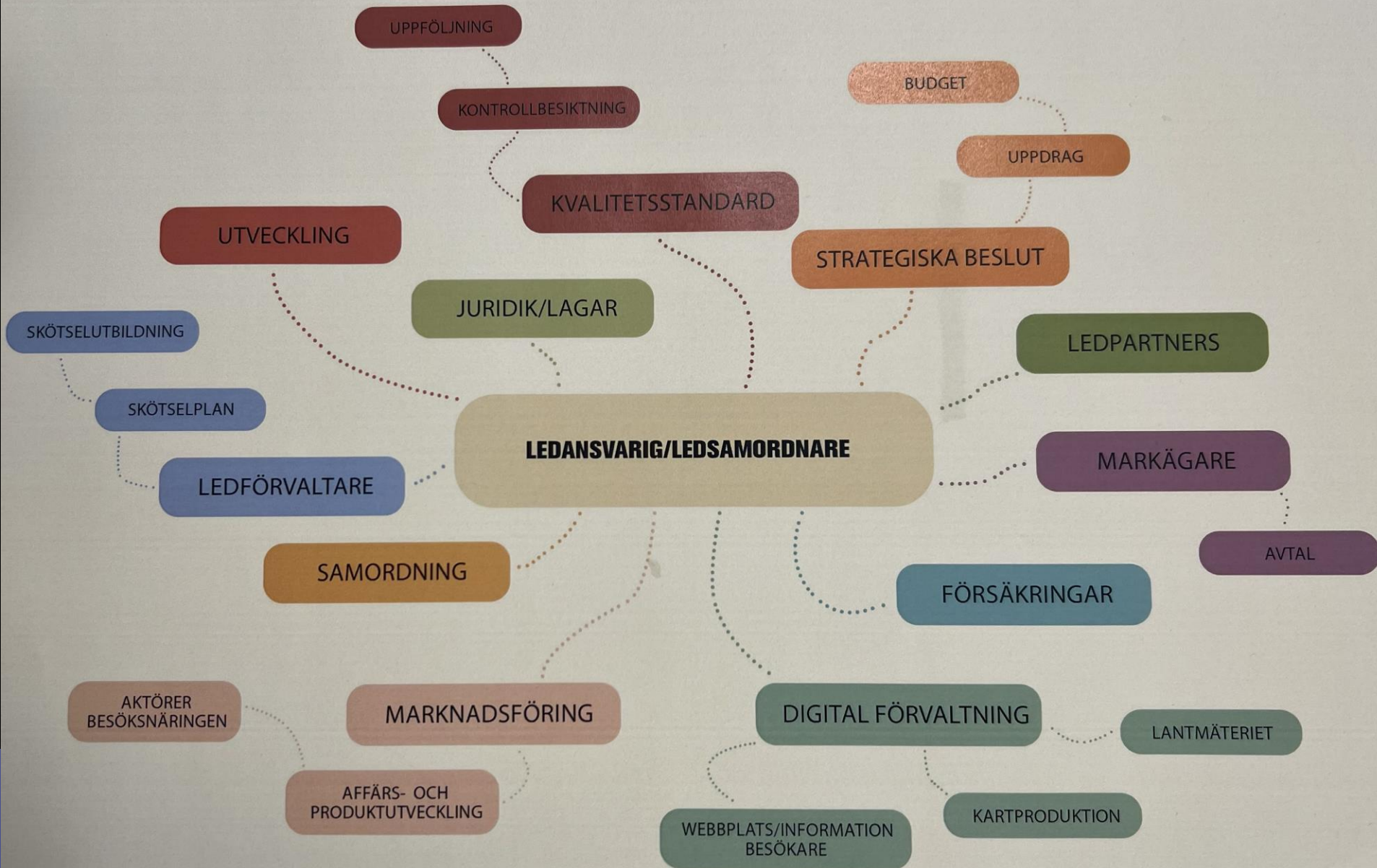
Grön = Nord Syd linjen

Röd = Etapper

Lila = buss från Nynäshamn



Europeiska jordbruksfonden för
landsbygdsutveckling. Europa
investerar i landsbygdsområden



TACK!

 **STOCKHOLM ARCHIPELAGO**

 **ARCHIPELAGO.STOCKHOLM**

MARIE.OSTBLOM@STOCKHOLM.SE