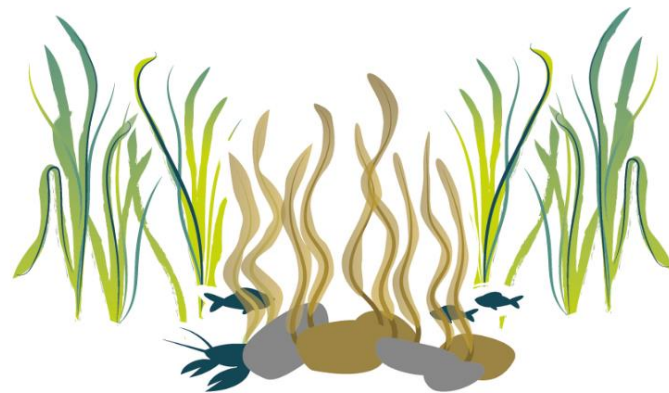
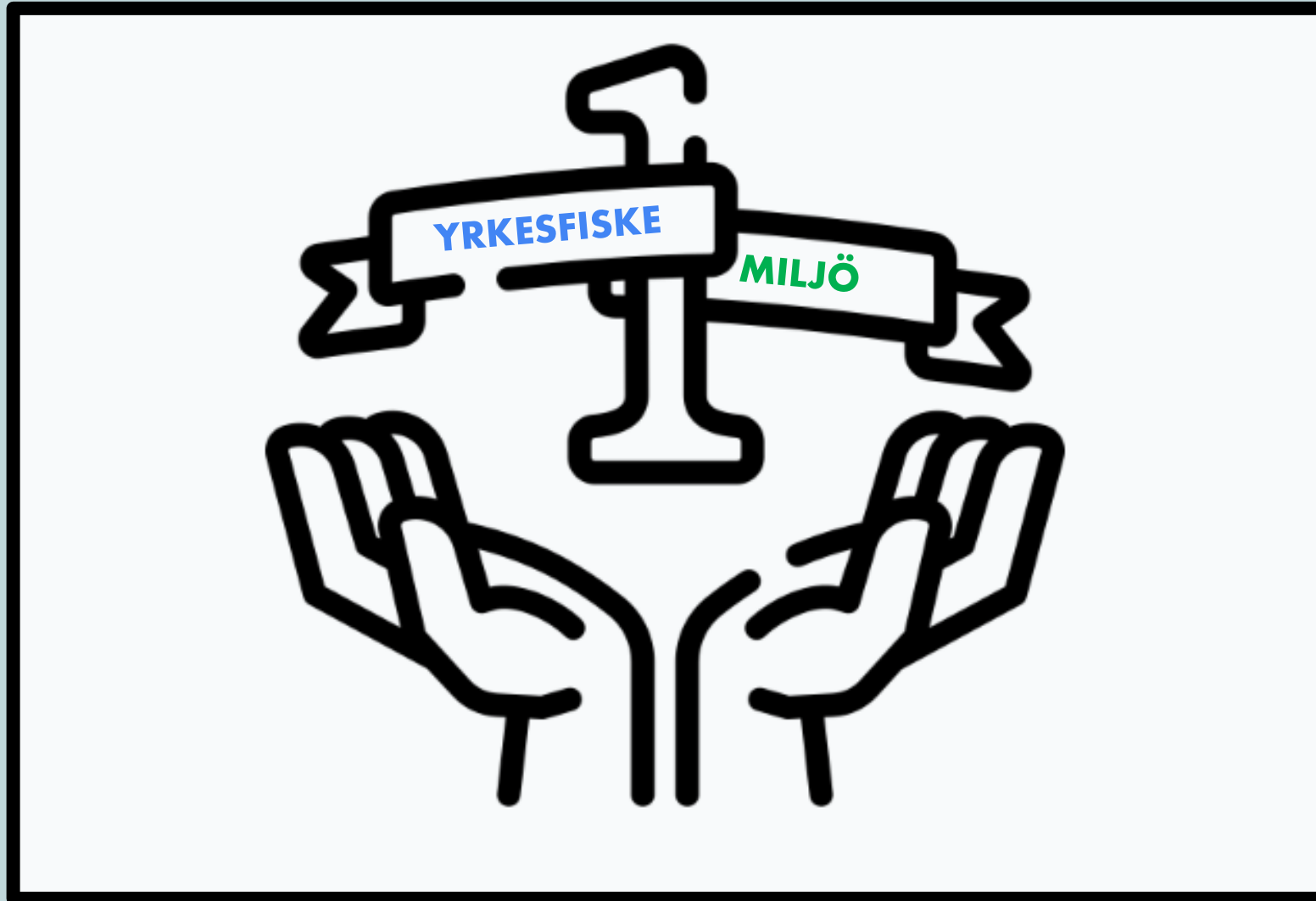


Hur gör vi för att inte hamna här igen? Hur skulle framtidens fiske kunna se ut?

GUSTAF ALMQVIST Länsstyrelsen Stockholm



Hur gör vi för att inte hamna här igen?





Östersjön



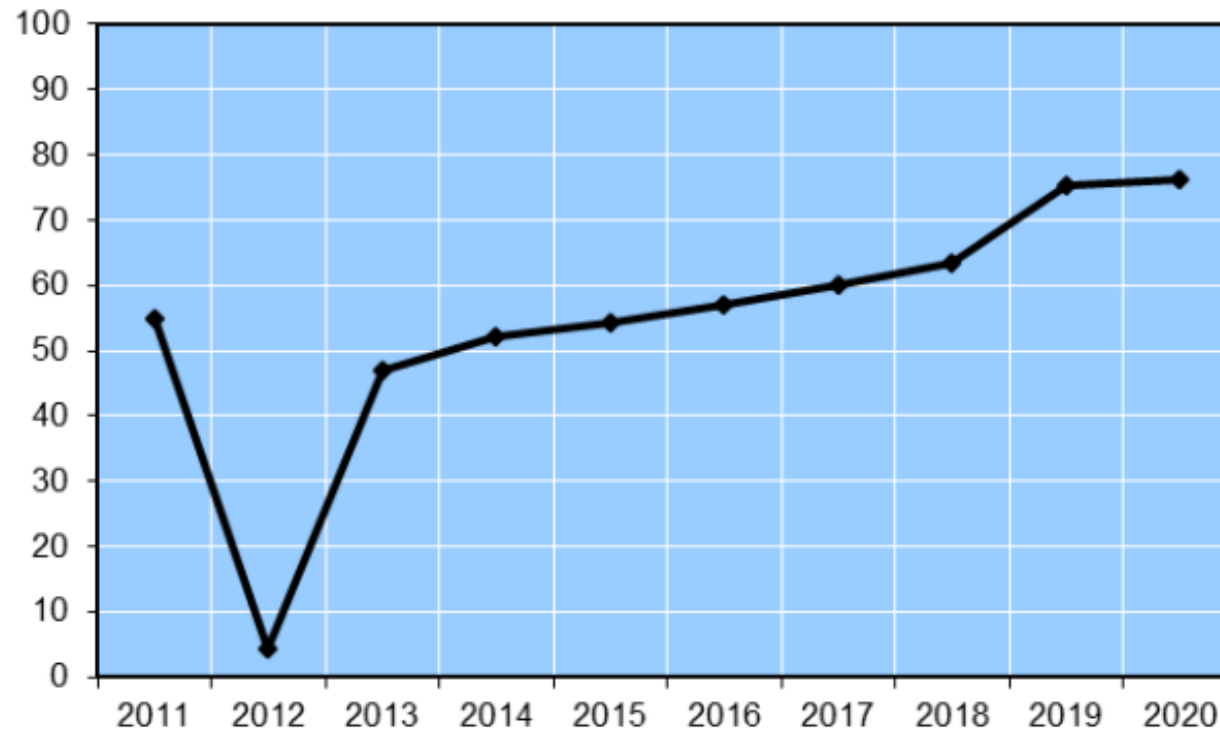
- Medeldjup 56 m (max 459 m) - LINJALERNA
- Få arter (endast ett par "endemiska")
- 90 miljoner människor i avrinningsområdet
- Stora klimatförändringar, nu källa till växthusgaser - ej sänka
- *Livskraftigt yrkesfiske längst ostkusten håller helt på att försvinna i takt med att fiskbestånden minskar*
- *Ökat fokus på miljön utifrån fiskets förutsättningar*
- *Läget är kritiskt och vilka åtgärder som görs inom närmsta tiden är avgörande för framtiden.*

INDUSTRIFISKET

- Globalt ca 20% i Sverige närmare 80% av totala fisket (ca 130 000 ton) till industri.
- Merparten landas direkt till fiskmjölsfabriker i Danmark.

Diagram 2. Fångst av foderfisk 2011 - 2020. Andel av total fångst

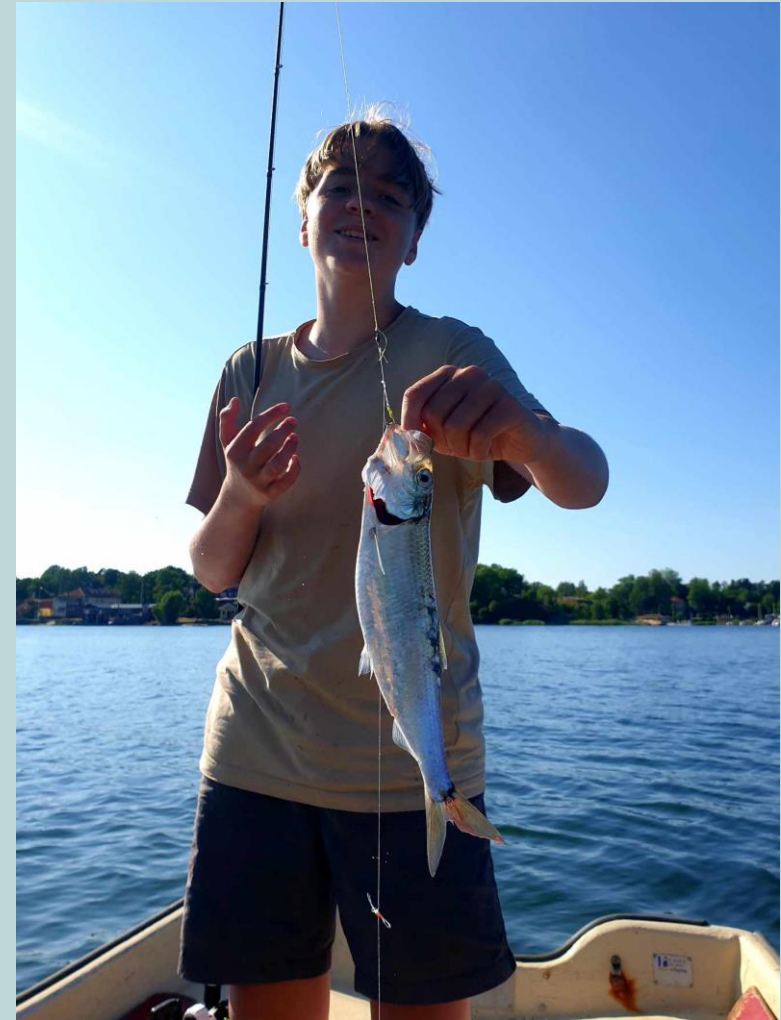
Procent



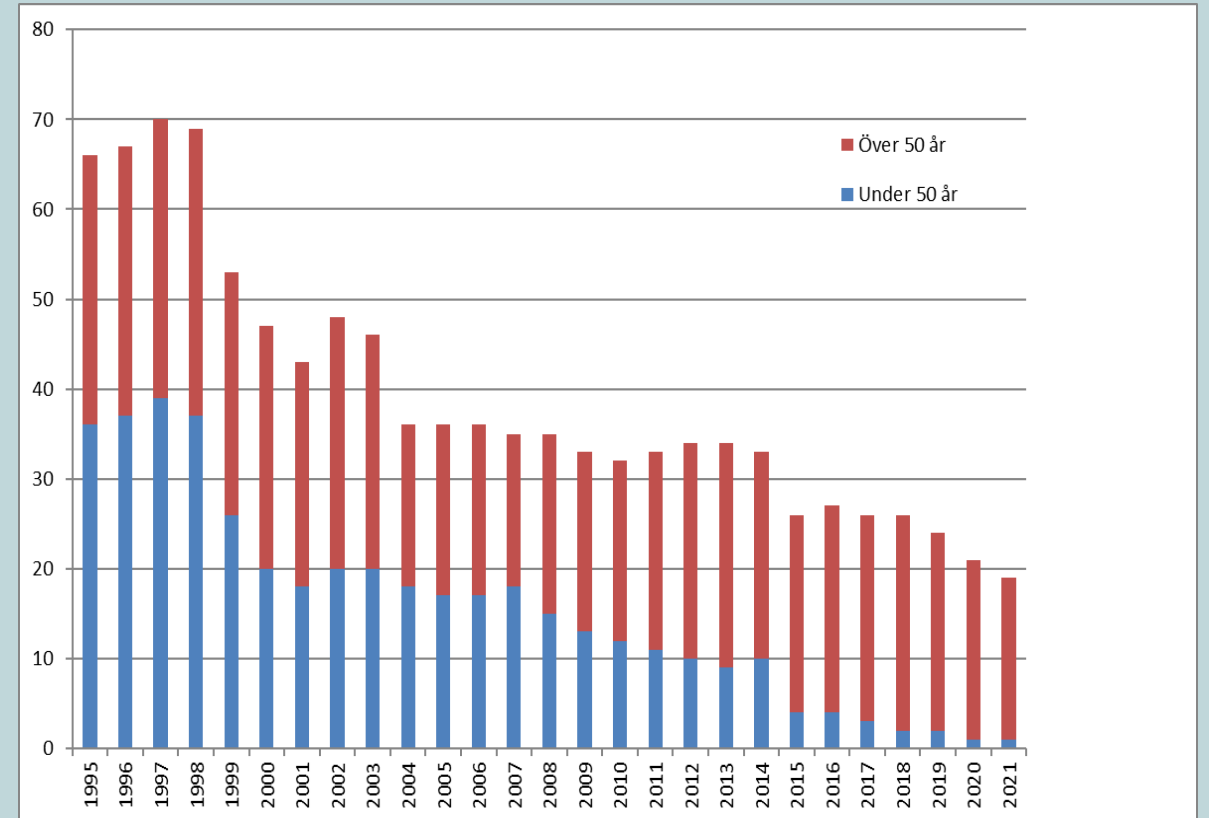
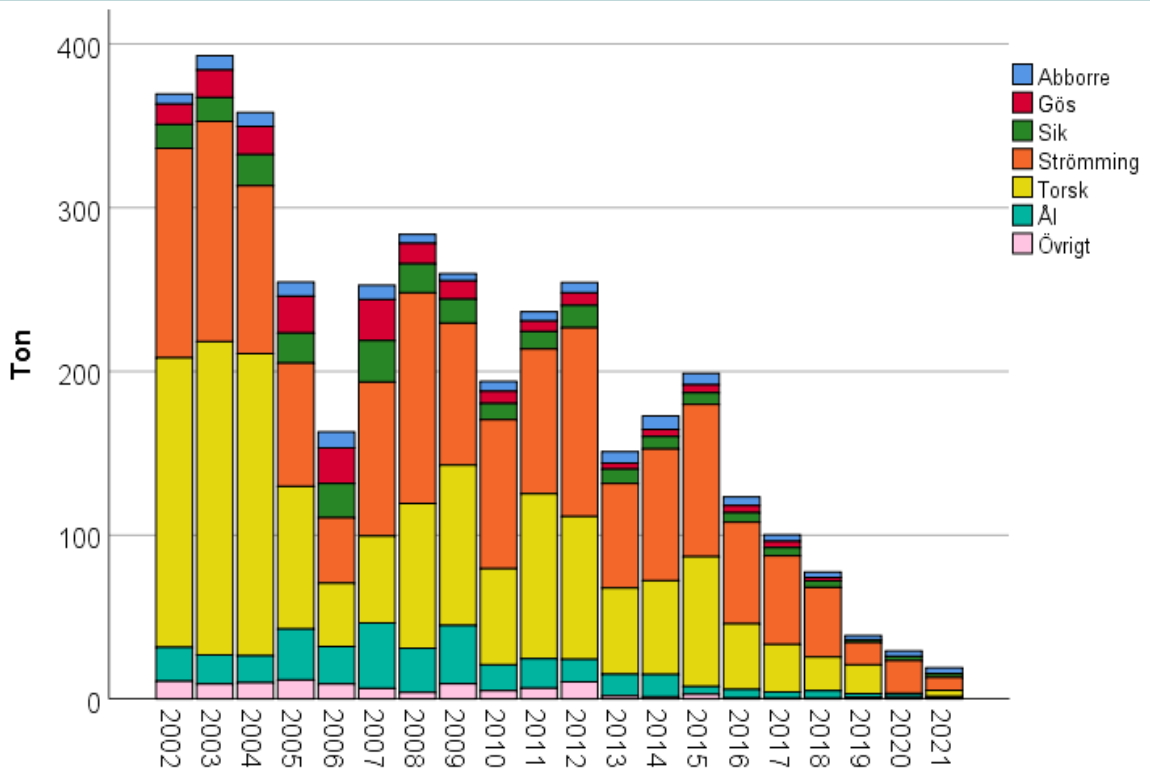


Styrdokument, hur skulle de kunna användas

- CFP Maximum Sustainable Yield **50%!!!**
- Havsmiljödirektivet **Storleks- och åldersfördelning**
- **EHFVF - Europeiska havs-, fiskeri- och vattenbruksfonden**
- Subventioner – **ej för bränsle till fartyg inklusive fiskebåtar**



Yrkesfisket i Stockholms skärgård



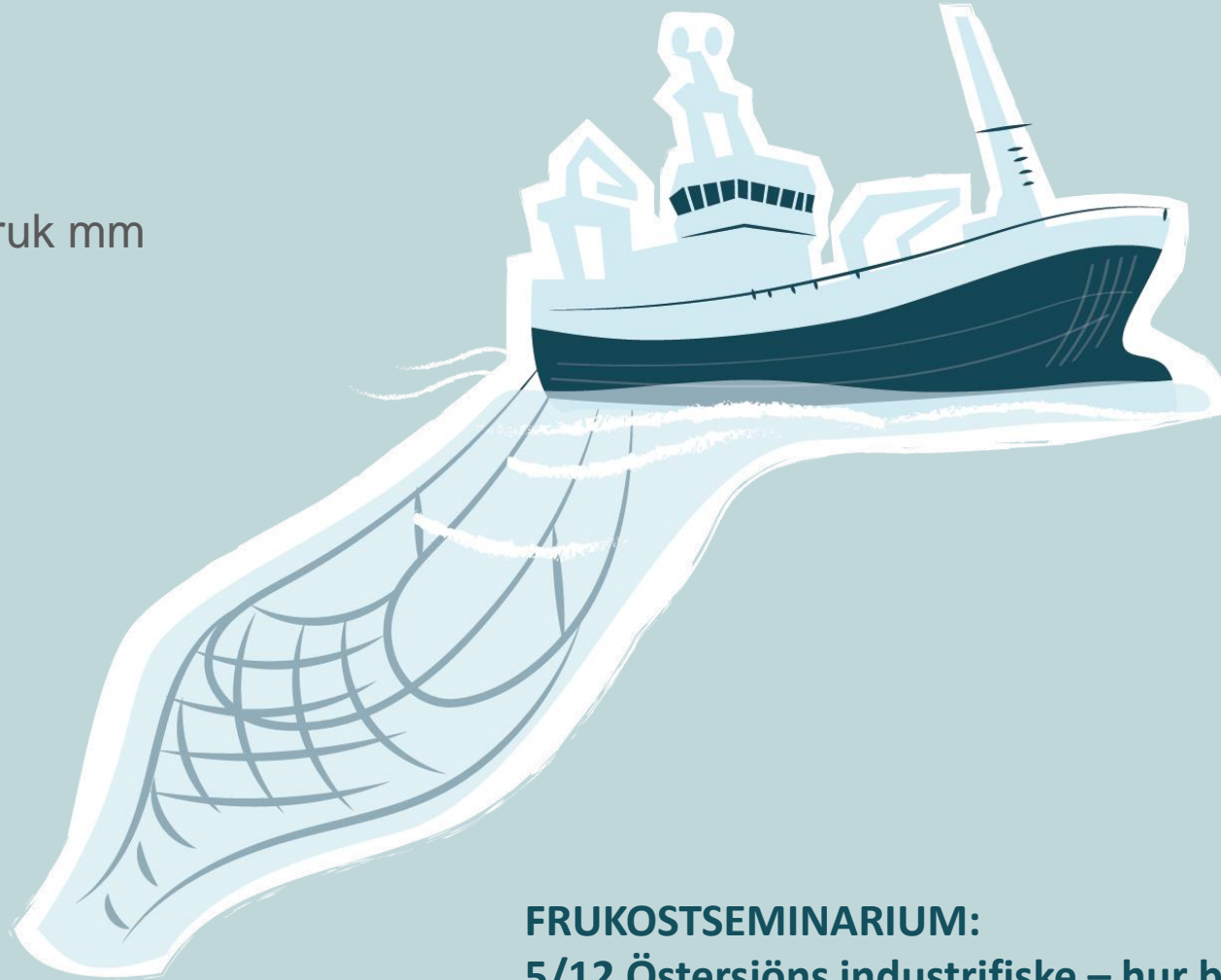
April 2019 : 1600 ton



Senaste 2009-2019: totalt 700 ton

Industrifiske marginaliseras

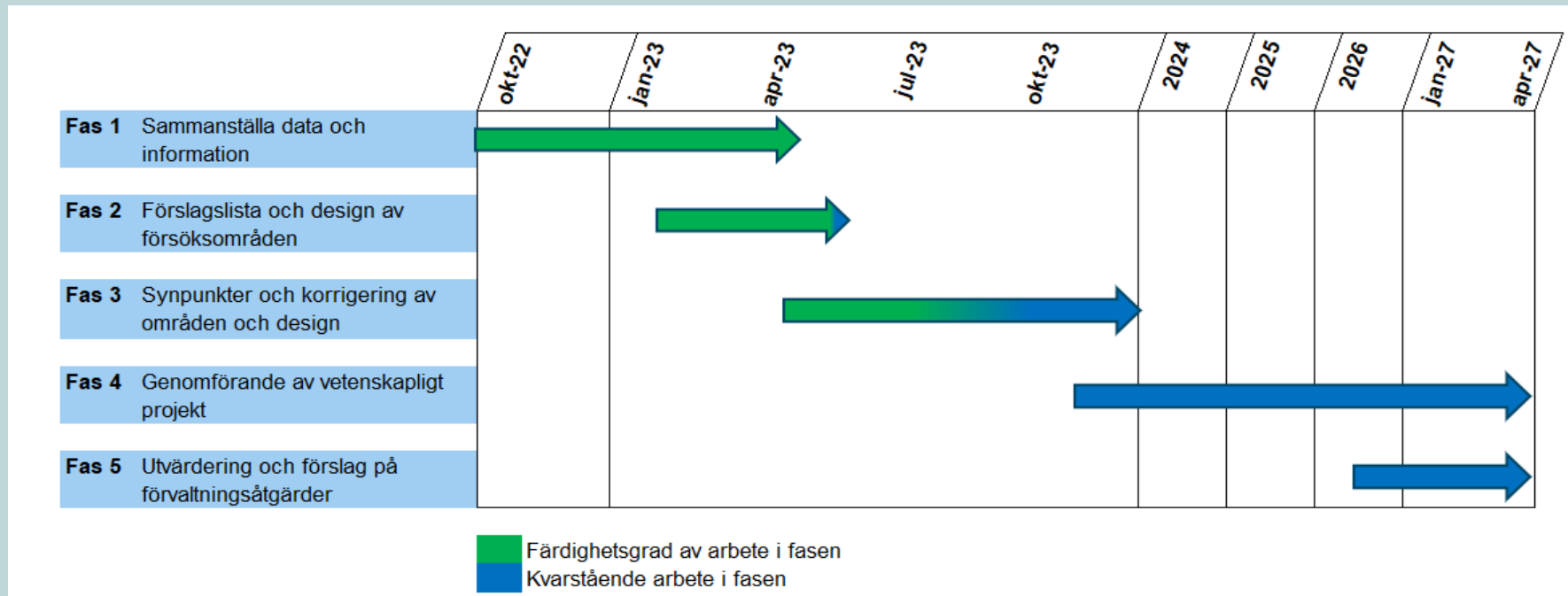
- Trålgräns
- Kraftigt reducera uttaget
- Utmaning finska vattenbruk mm



FRUKOSTSEMINARIUM:
5/12 Östersjöns industrifiske – hur blev det så här?
Charles Berkow

RU trålgräns: uppdatering

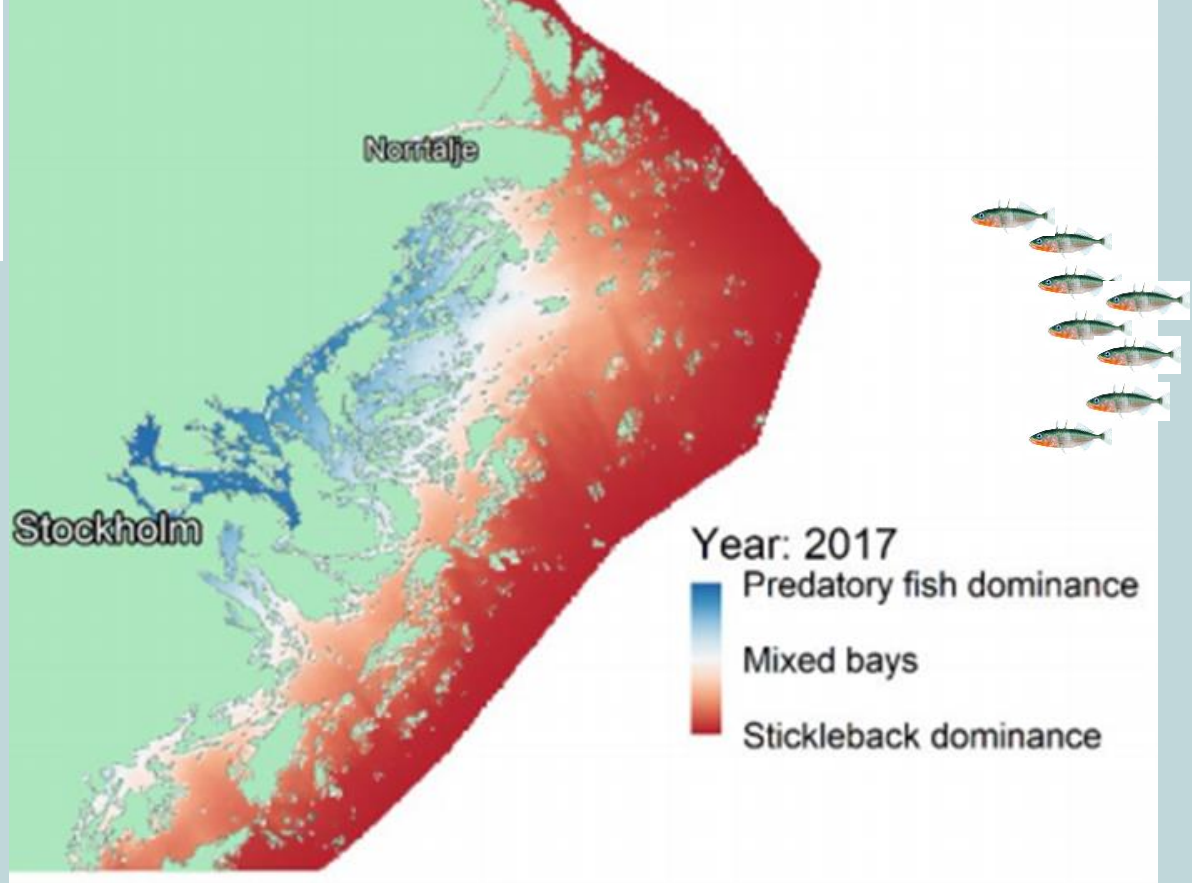
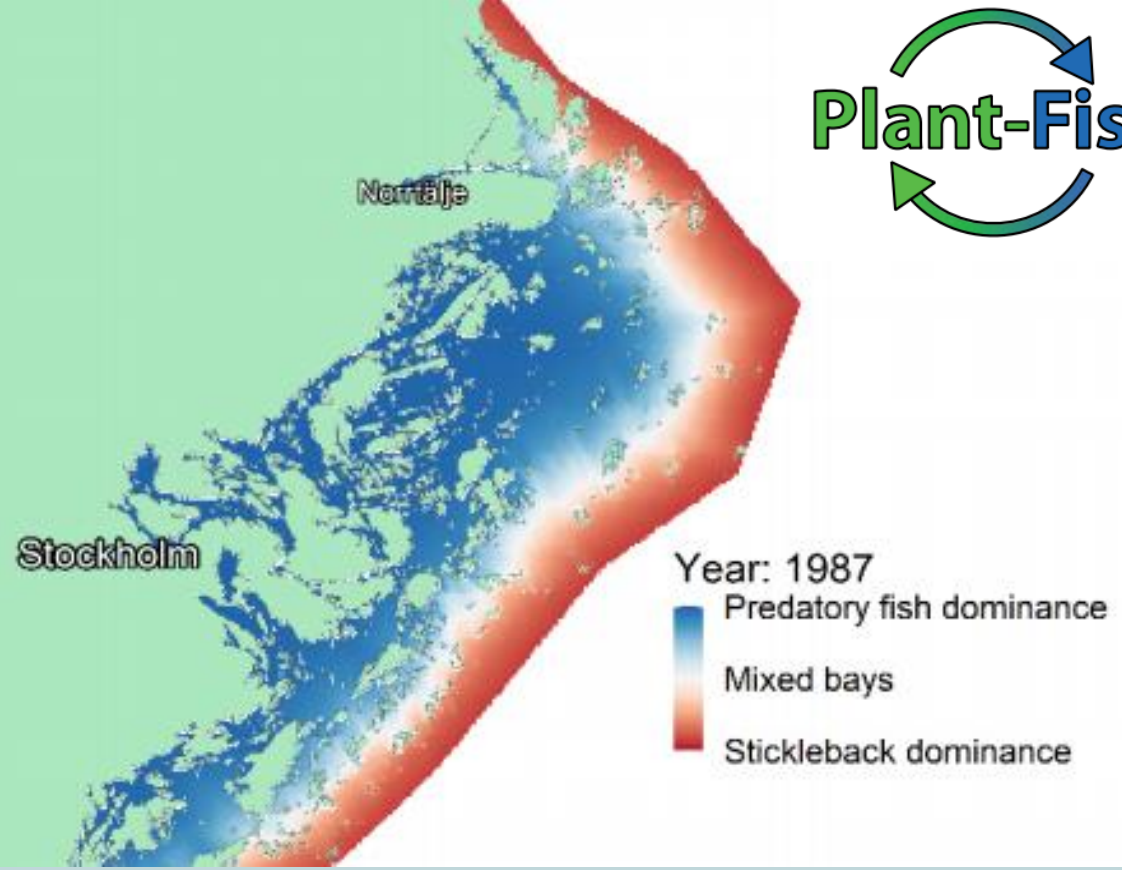
- Resultat av kvotförhandlingarna – uppdraget fortfarande väldigt aktuellt
- 1:a mötet med Finland och möte med Danmark är på gång
- Planering av uppföljning av försöksområden



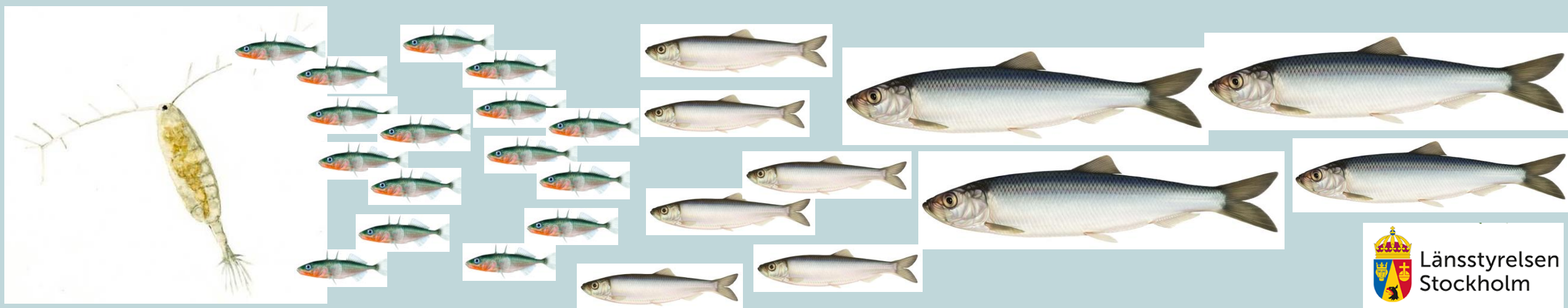
HIMMERFJÄRDEN



Plant-Fish

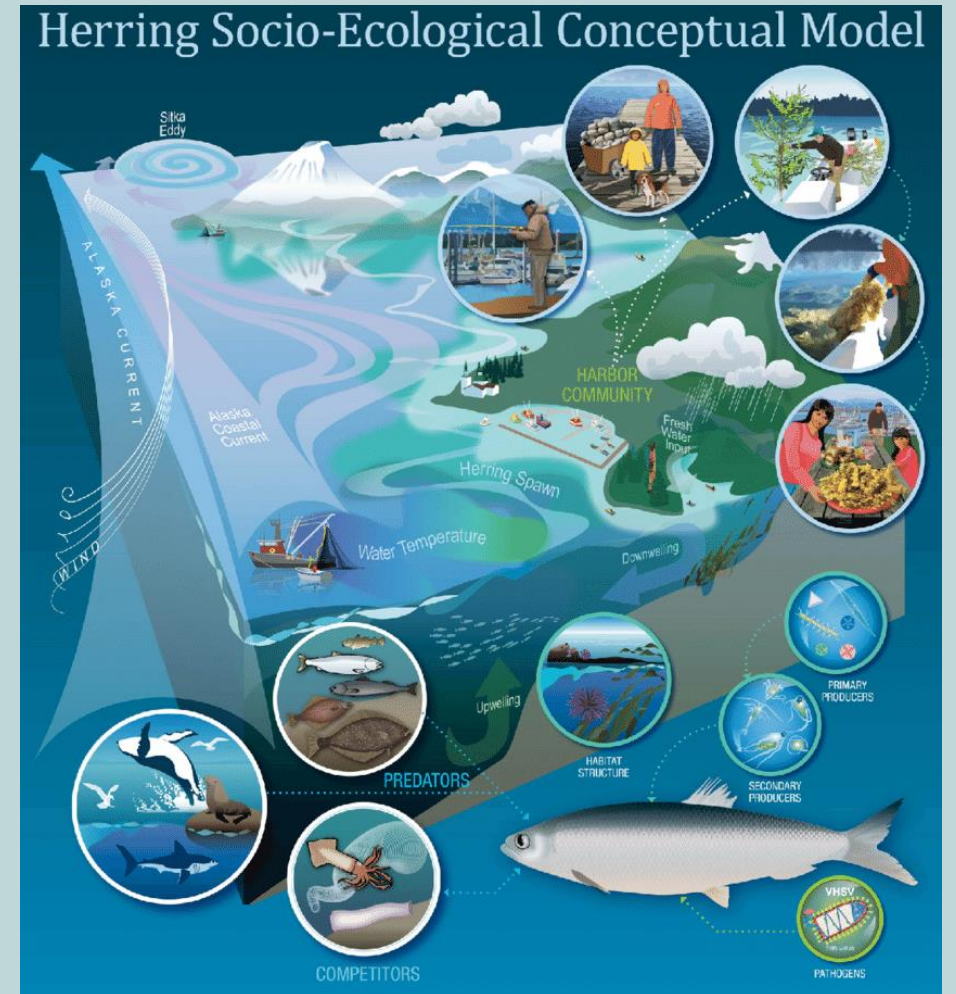
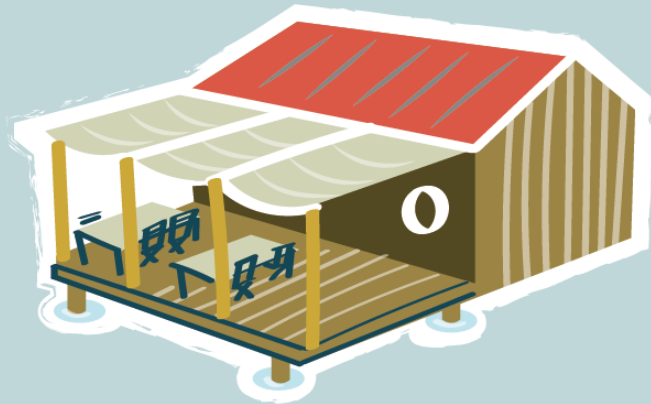


Johan S. Eklöf, Göran Sundblad, Mårten Erlandsson, Serena Donadi, Joakim P. Hansen, Britas Klemens Eriksson & Ulf Bergström (2020)



Regional förvaltning - Konsumtionsfiske

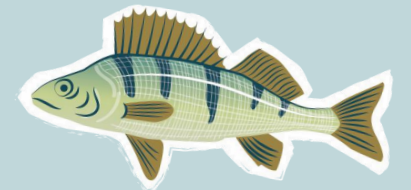
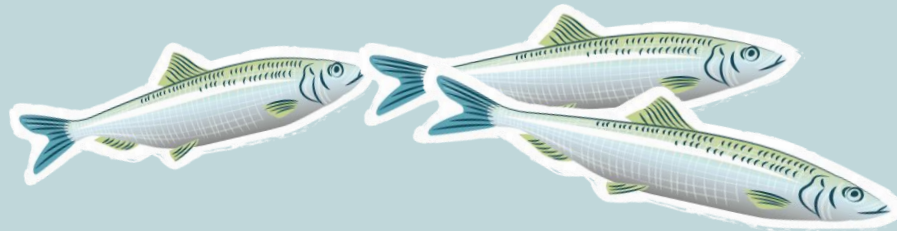
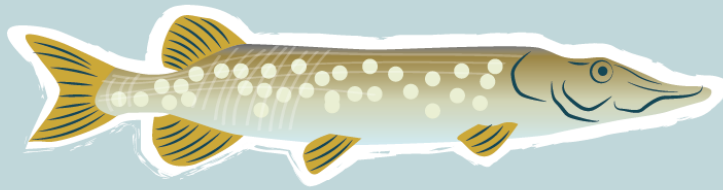
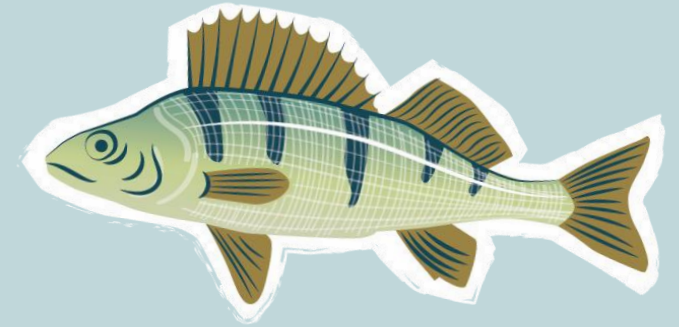
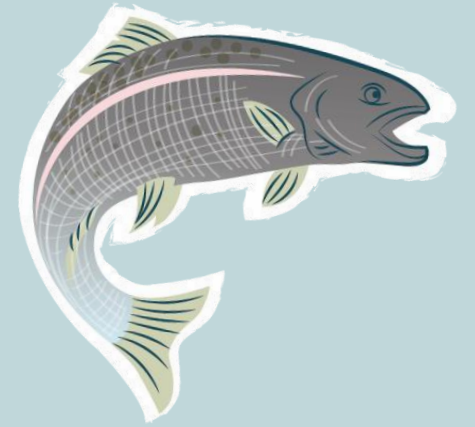
- Regionala kvoter – ej bifångstkvoter
- Föryngring - fiskelicenser
- Lokala fiskmarknader, livsmedelskedjor

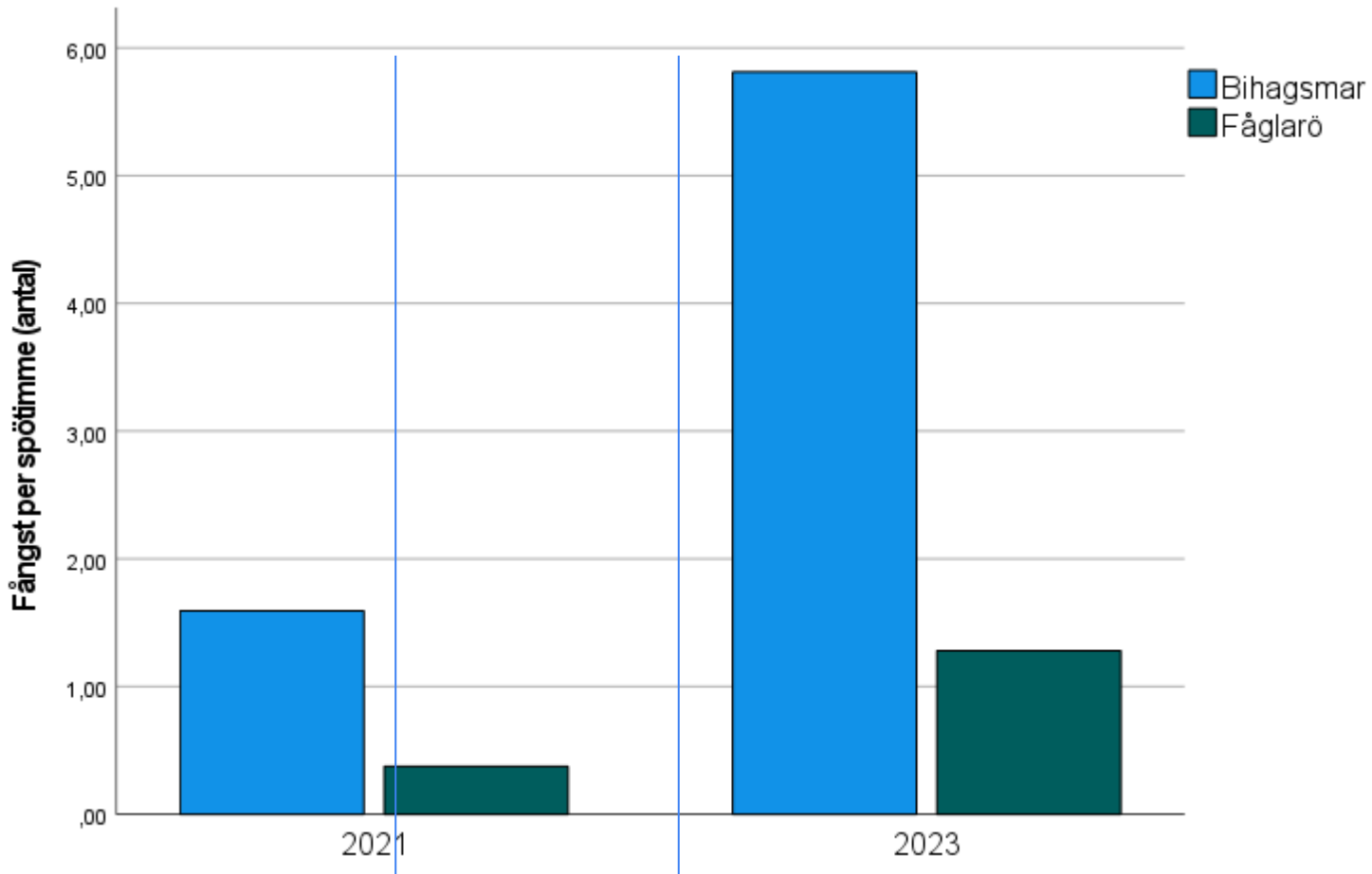


FRUKOSTSEMINARIUM: 19/12: Samlad bild av hur av skärgårdens ekosystem fungerar. Sofia Wikström

Regional förvaltning - Rekreativt fiske

- Fiskefrämjande åtgärder
- Fiskefredade områden (gäddlek)
- Sälskrämmor. Oerhört snabb beteenderespons hos gädda





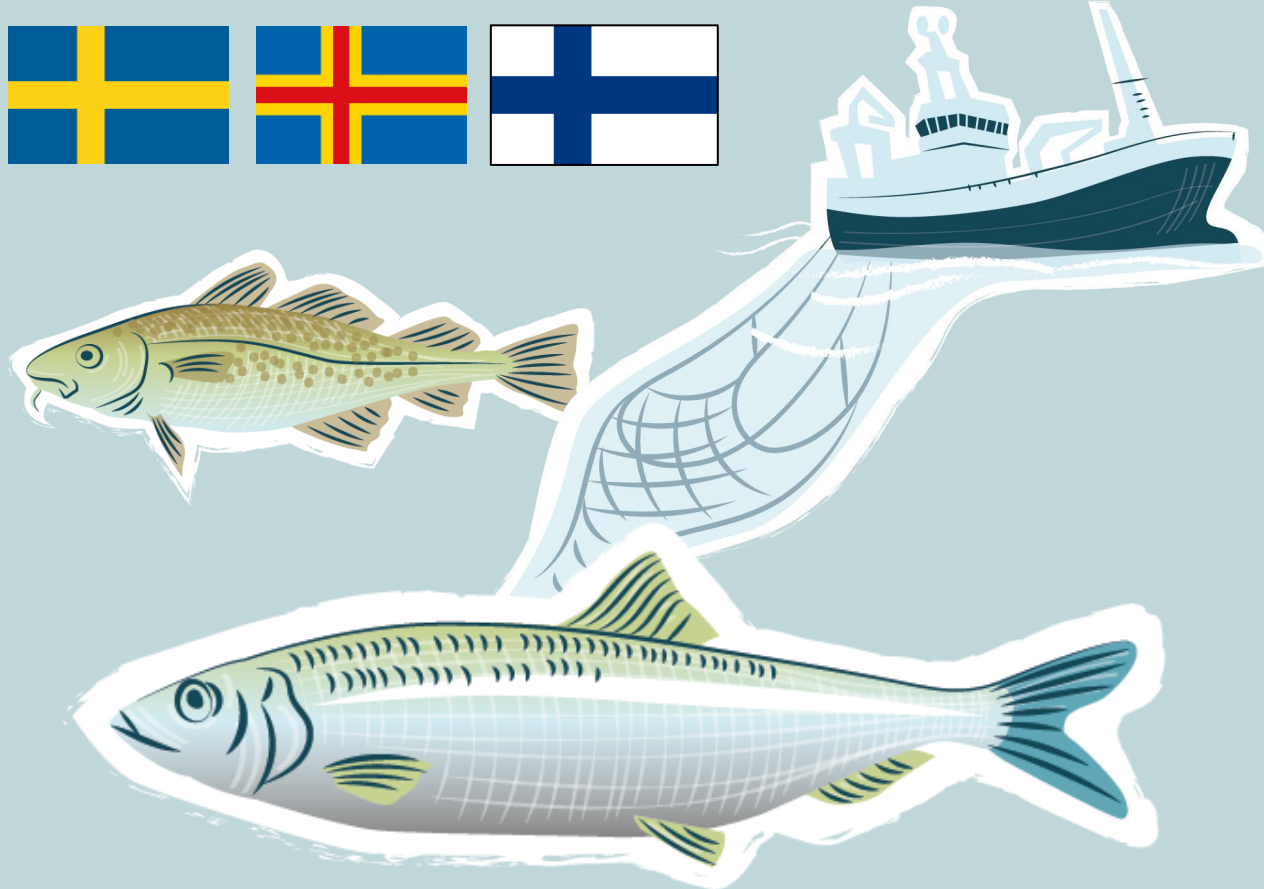
Sältnät sedan 2022

Totalt fiskeförbud från 2021



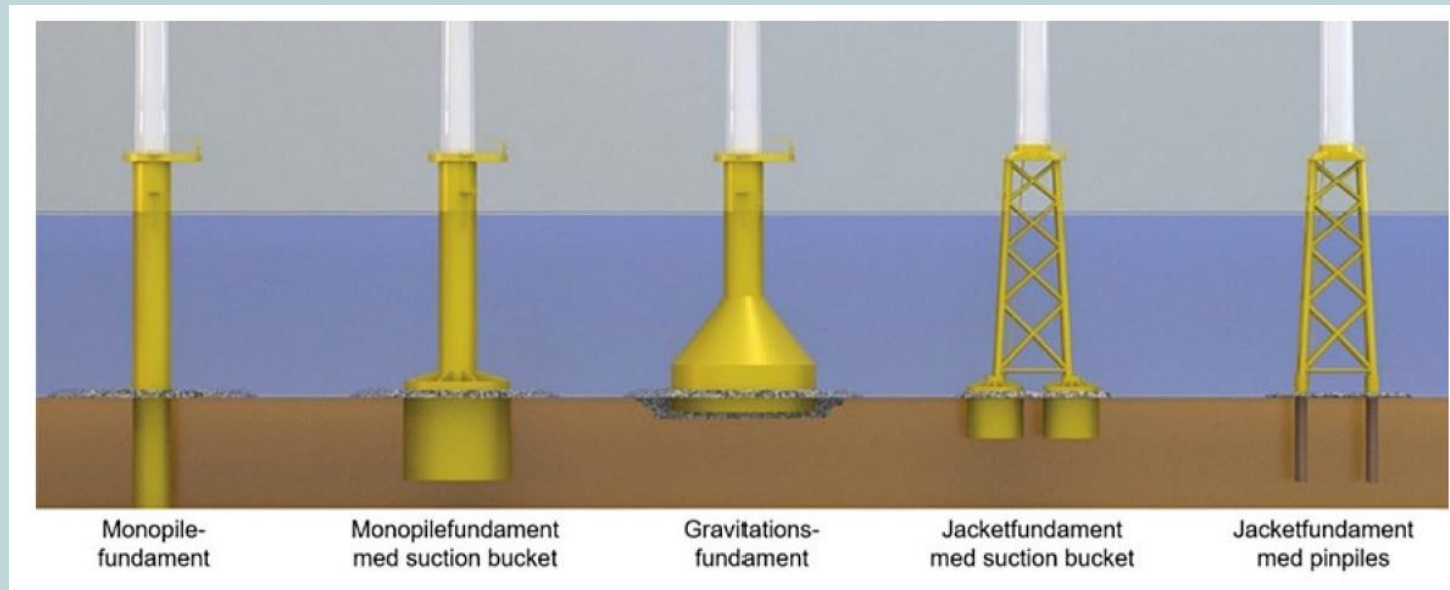
Subregional förvaltning

- Ålandstorsken och dess behov (inklusive industrifiske)
- Fiskefrämjande åtgärder (Predation, fredade områden mm)

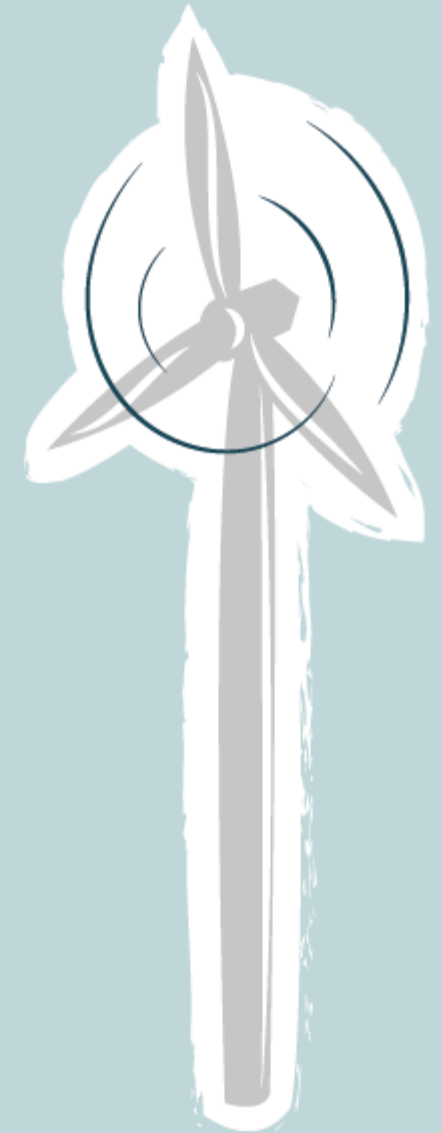


Ta tillvara på förändring

- Vindkraft
 - Artificiella rev – ett helt forskningsfält
 - Syresättning av botten (behöver utföras noggrant)



Figur från Öhman, 2023 (Källa OX2)



Hur skulle framtidens fiske kunna se ut?



- **Sänkt fisketryck → mycket mer fisk! Inte bara viktigt hur mycket utan hur man fiskar**
- Yrkesfisket +besöksnäring= ett pärlband av yrkesfiskare och restauratörer, lokala delikatesser längst ostkusten.
- Regionaliserade mandat (licenser mm)
- Ålandstorsken och yrkesfiske förvaltas gemensam Åland (Fi) och Sverige
- Yrkesfiske lokala förankring och kunskap om tillstånd och utveckling = samförvaltning.



Kontakta oss!



Gustaf Almqvist
gustaf.almqvist@lansstyrelsen.se
010-223 17 49

