



*"Havet i centrum - livet i fokus"*

# Utvecklingsarena Strömstad

Kraftsamling - Kompetens - Näringsliv



# Utvecklingsarena Strömstad

Kraftsamling - Kompetens - Näringsliv



---

48+ företagsfrämjande aktörer  
Förstärkt av samverkansprojekt

Kommunal samverkan: socialförvaltning,  
barn- och utbildningsförvaltning och  
näringslivsfunktionen

---



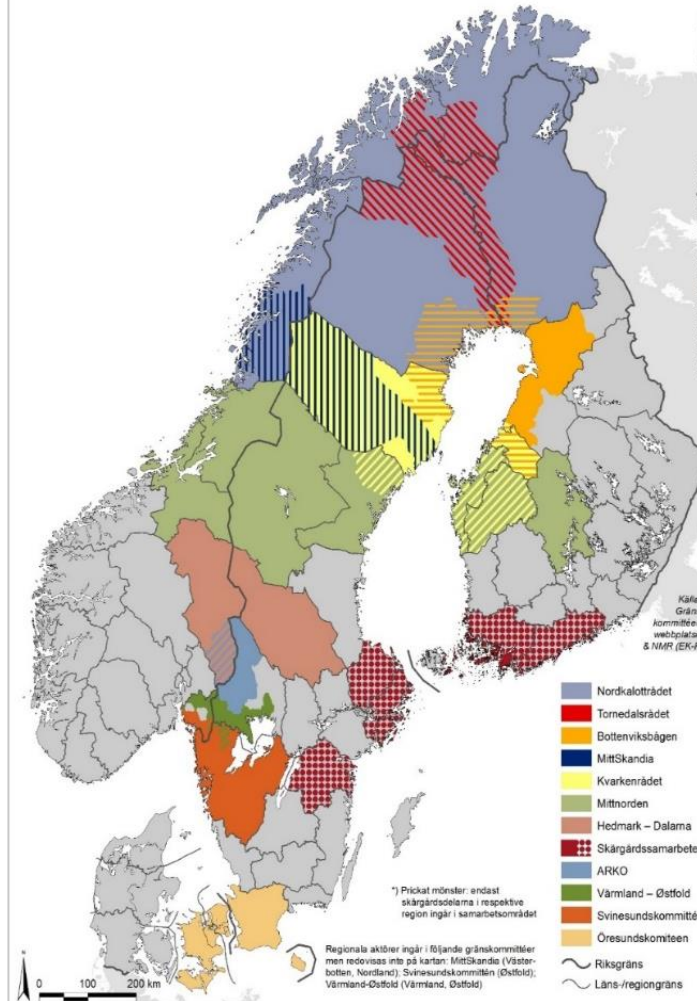


# Strömstad extremt drabbat när gränsen till Norge är stängd

Lika mycket butiker och restauranger som i en storstad. Norrmännens köpkraft har varit bränslet i Strömstad. Tills pandemin kom. Och sedan varselvägen. Nu försöker kommunen kraftsamla mot krisen.

Nordiska gränskommittéer  
finansierade av Nordiska ministerrådet 2015

NORDREGIO  
Nordic Centre for Spatial Development



Nordregio

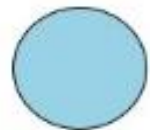
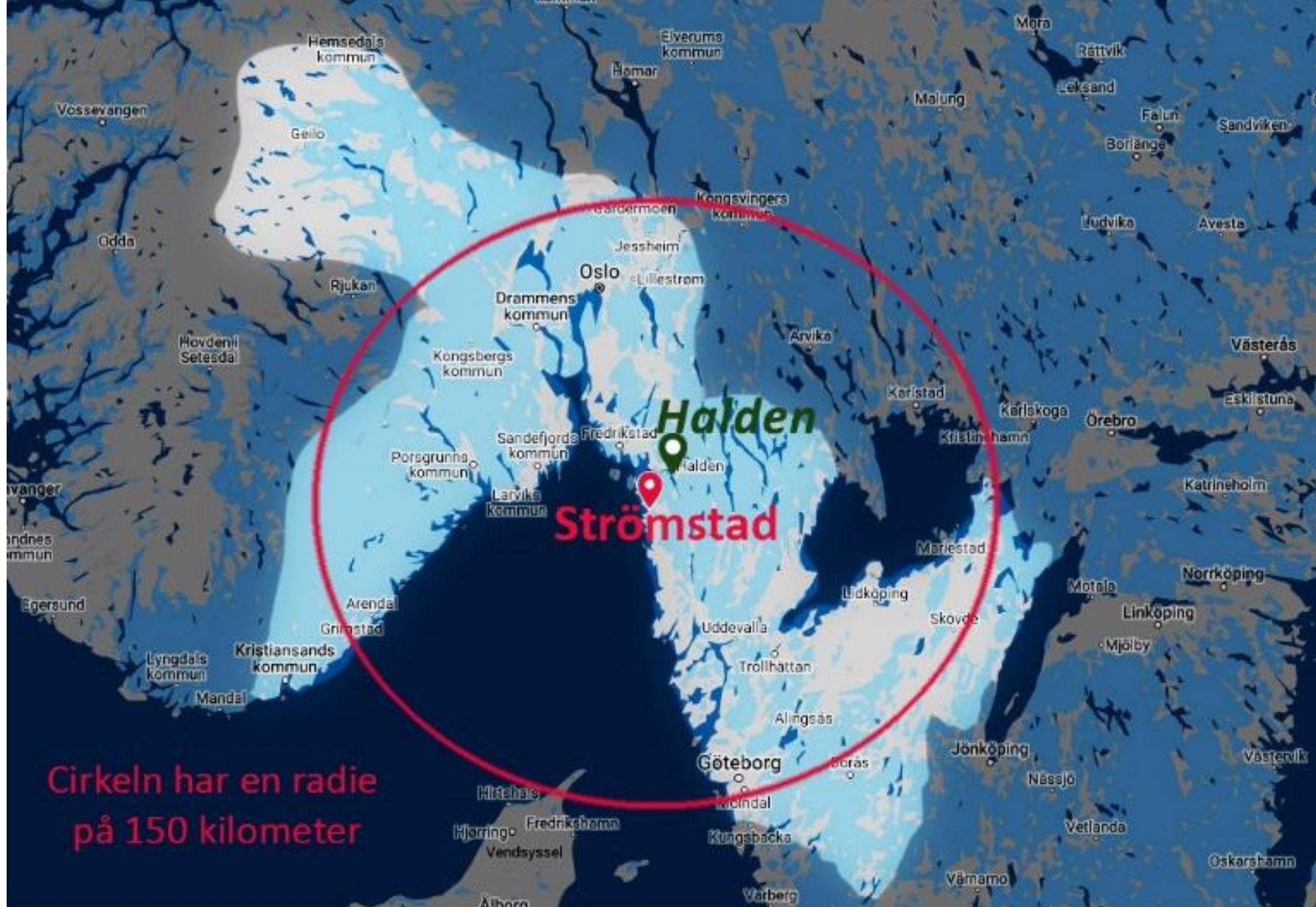
## Closed borders and divided communities:

### Status report and lessons from Covid-19 in cross-border areas

NORDREGIO REPORT 2021:6  
Alberto Giacometti & Mari Wøien Meijer







Gränsregional tillväxtzon med ca 5 miljoner invånare

# HandelsUtredningsInstitut (HUI) –analys

## Norsk konsumtion och gränshandelns bidrag till svensk ekonomi

En rapport av HUI Research på uppdrag av Region Värmland, Västra Götalandsregionen och Svensk Handel

### Norska besökares bidrag till svensk ekonomi år 2019



Försäljningseffekt:  
**27,9 miljarder kronor**  
Inkl. moms

Sysselsättningseffekt:  
**7 200 sysselsatta**



Skatteeffekt:  
**6,5 miljarder kronor**

### Skatteeffekter av norsk konsumtion i Västra Götaland

Typ av skatteintäkt från norsk konsumtion (MSEK)*	2019
Skatteflöde till statskassan	+2 160
Skatteflöde till regionen	+40
Skatteflöde till kommuner	+90
<b>Totalt</b>	<b>+2 290</b>

### Stora gränshandelskommuner

Skatteintäkter från norsk konsumtion (MSEK)	2019
Strömstad	+1 990
Tanum	+160

Ovanstående avser skatteintäkter till hela den offentliga sektorn.

# Att hantera en kris – ”Strömstadsmodellen”



MINIMERA PANDEMINS EFFEKT		BEHOVSBILD NULÄGESANALYS STATISTIK	BYGGA MOTSTÅNDSKRAFT	
<b>OMSTÄLLNING</b>		↔	<b>UTVECKLING</b>	
KRIS	SAMORDNA INSATSER	HÅLLBARHET: EKONOMISK, EKOLOGISK, SOCIALT	FRAMTID	5 STYRKEOMRÅDEN

# Flernivåsamverkan är av stor betydelse

Strategiskt samråd: Regional – mellan regional – nationell utväxling

Potentiell tillväxt  
och utvecklingsplan

Färdplan:  
samordna insats  
och åtgärder

Samordning: Delregional tillväxt – etablering -utveckling

Effekt -Resultat  
koordinering

Samverkansstöd

Processledning

Process: omställningsarbetet

Projektledning

Styrgrupp och referensgrupp



# Kraftsamlings mot framtidens utveckling och tillväxt



## Handelsnav

- Handel, varor, tjänster
- Möta nya köpmönster, attrahera fler målgrupper, breddning av utbud- efterfrågan, e-handel



## Hållbar destination

- Utveckla hållbar besöksnäring, ekoturism, co-working, co-living: Bo, Leva och Verka i Norra Bohuslän
- En levande destination hela året



## Marina och maritim näring

- Etablera, utveckla och växla upp:
- Vattenbruk, sjömat, land/havs-baserade odling (fisk, ostron, alger) food-tech
- Marin teknik, fiskeflotta, infrastruktur



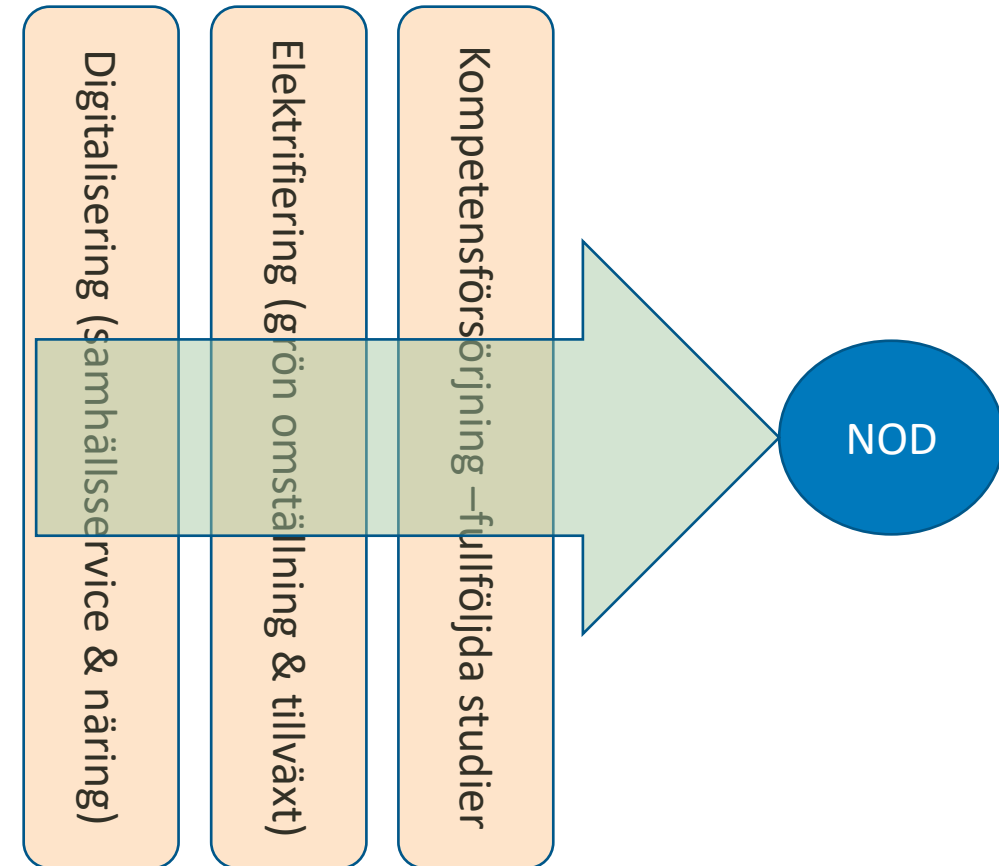
## Grön logistiksybios

- Möta upp grön omställning med miljöteknisk profil av transportkombinat: väg-sjöfart, spårbundet



## EU:s yttre gräns

- Erbjud ytterligare utveckling av spetskompetens inom tullhantering och tulldeklarering – import/export till EU.
- Utveckla samarbetet med Norge – näringsliv





**ARBETSFÖRMEDLINGEN**  
SWEDISH PUBLIC EMPLOYMENT SERVICE

Myndighet

Offentliga aktörer

VÄSTRA GÖTALANDSREGIONEN

Länsstyrelsen  
Västra Götaland

KOSTERHAVETS  
NATIONALPARK

tillväxt  
verket

Fyrbodal

tsl

KARLSTADS  
UNIVERSITET

ung  
företagsambud  
A Member of JA Worldwide

GÖTEBORGS  
UNIVERSITET

HÖGSKOLAN VÄST

Akademi  
Utbildnings-  
aktör

Innovations-  
aktör

GREBBESTADS FOLKHÖGSKOLA

VUX  
Uddevalle Vuxenutbildning

Yh Yrkes högskolan

innovatum  
science  
park

Symbioscentrum  
INNOVATUM  
— SCIENCE CENTER —

Lindholmen  
Science Park

HALDEN KOMMUNE

HALDEN NÆRINGSUTVIKLING  
Haldens største fellesskap for bedrifter

SARPSBORG NÆRINGSFORENING

BLENDER  
COLLECTIVE

inspiria  
science center

SMART  
INNOVATION  
NORWAY

Svinesundskommittén

NAV

EURES

Gräns-  
regional  
samverkan

Företags-  
främjande  
aktör

NyföretagarCentrum

Support  
Group  
Network

VÄSTSVENSKA  
HANDELSKAMMAREN

MILJÖBRON

POSITION VÄST  
TEKNIKTÄMMAN HÄLLAN GÖTEBORG OCH ÖLD

COMPANION  
KOOPERATIV UTVECKLING

connect  
SVERIGE

almi

Exportcenter Väst

SVENSKT NÄRINGSLIV

Handels

SH  
Svensk  
Handel

VISITA

Turiströdet  
VÄST  
SVERIGE

Bransch-  
organisation

Lokala  
näringslivs-  
nätverk  
Erfarenhets-  
utbyte

STRÖMSTAD  
KÖPMANNAFÖRENING

företagarna

AB Koster's Framtid

Trollhättans  
Stad

ARVIKA  
Näringslivscentrum

Simrishamns Näringslivsutveckling AB

# Utvecklingsnoder inom delregionen Fyrbodal

Mötesplats Steneby  
& Not Quite



Kristineberg Marine R&I  
center & Tjärnö



Sotenäs  
Symbioscentrum



Gröna Klustret Nuntorp



Wargön Innovation



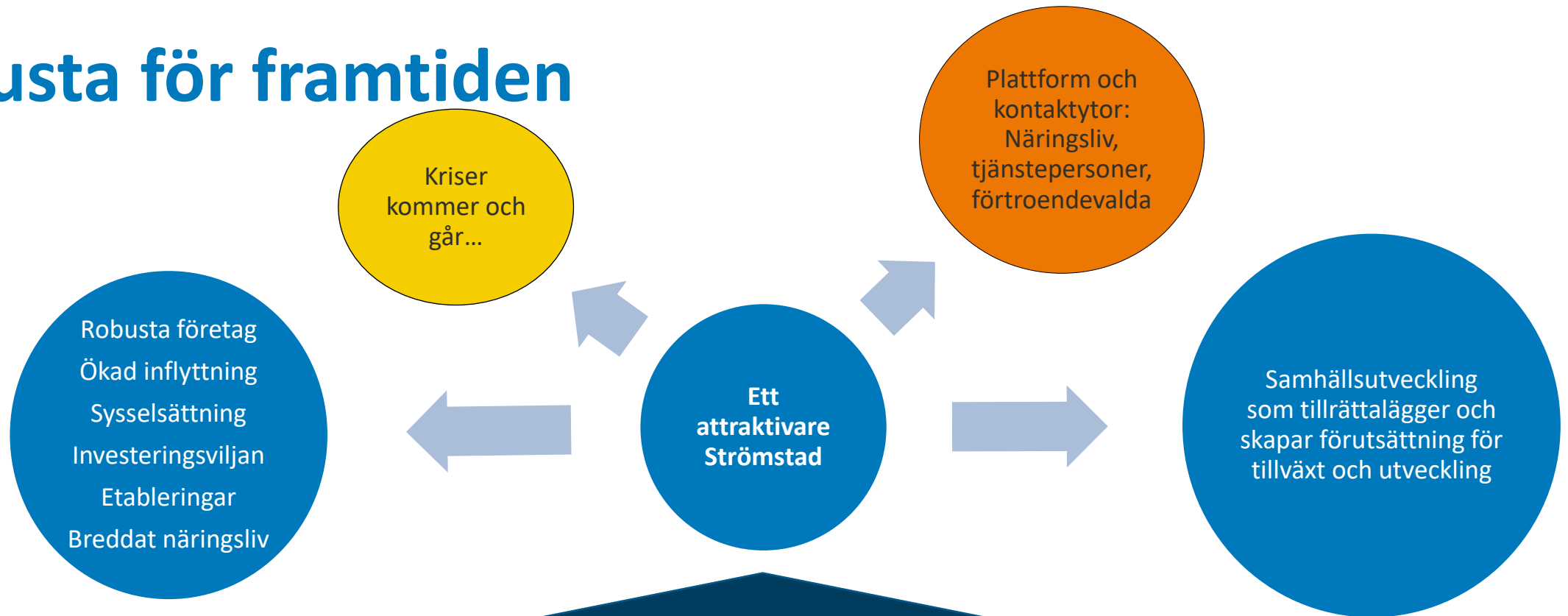
Innovatum Science Park



Fyrbodal



# Att rusta för framtiden



## Ett attraktivare Strömstad

Attraktivt att bo, besöka och verka i

Stöd, omsorg och hemsjukvård av hög kvalitet

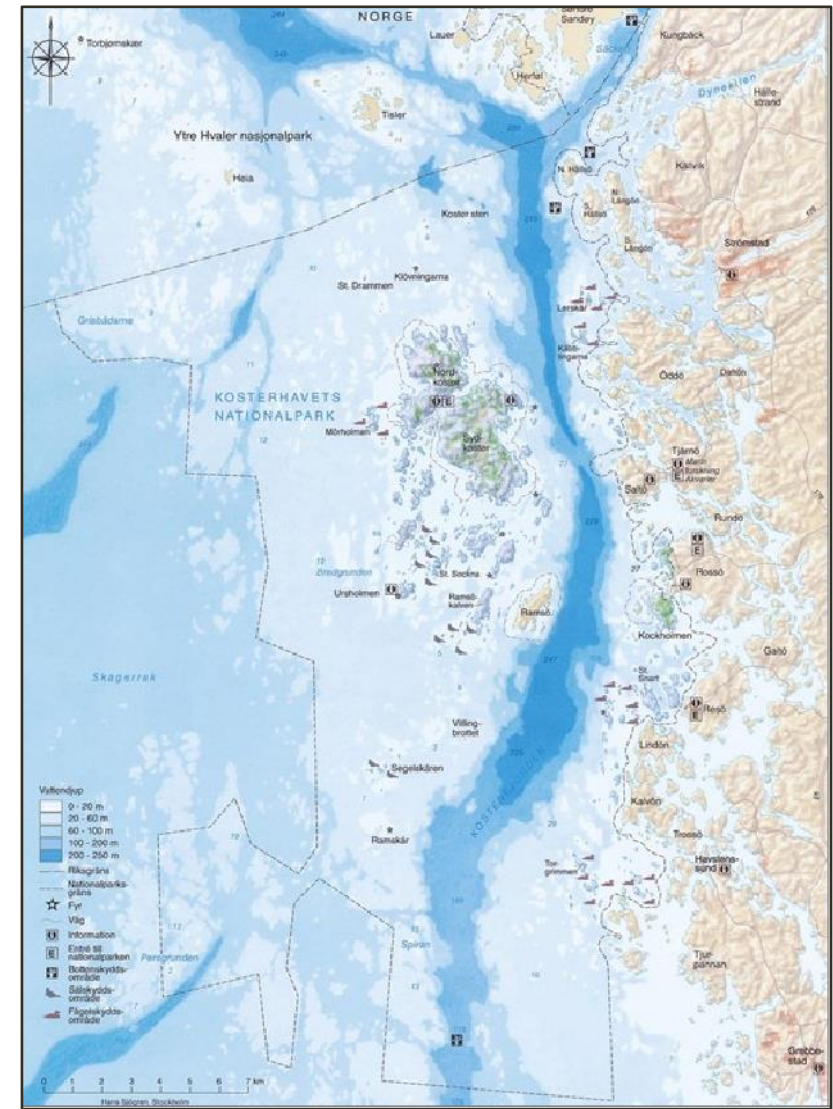
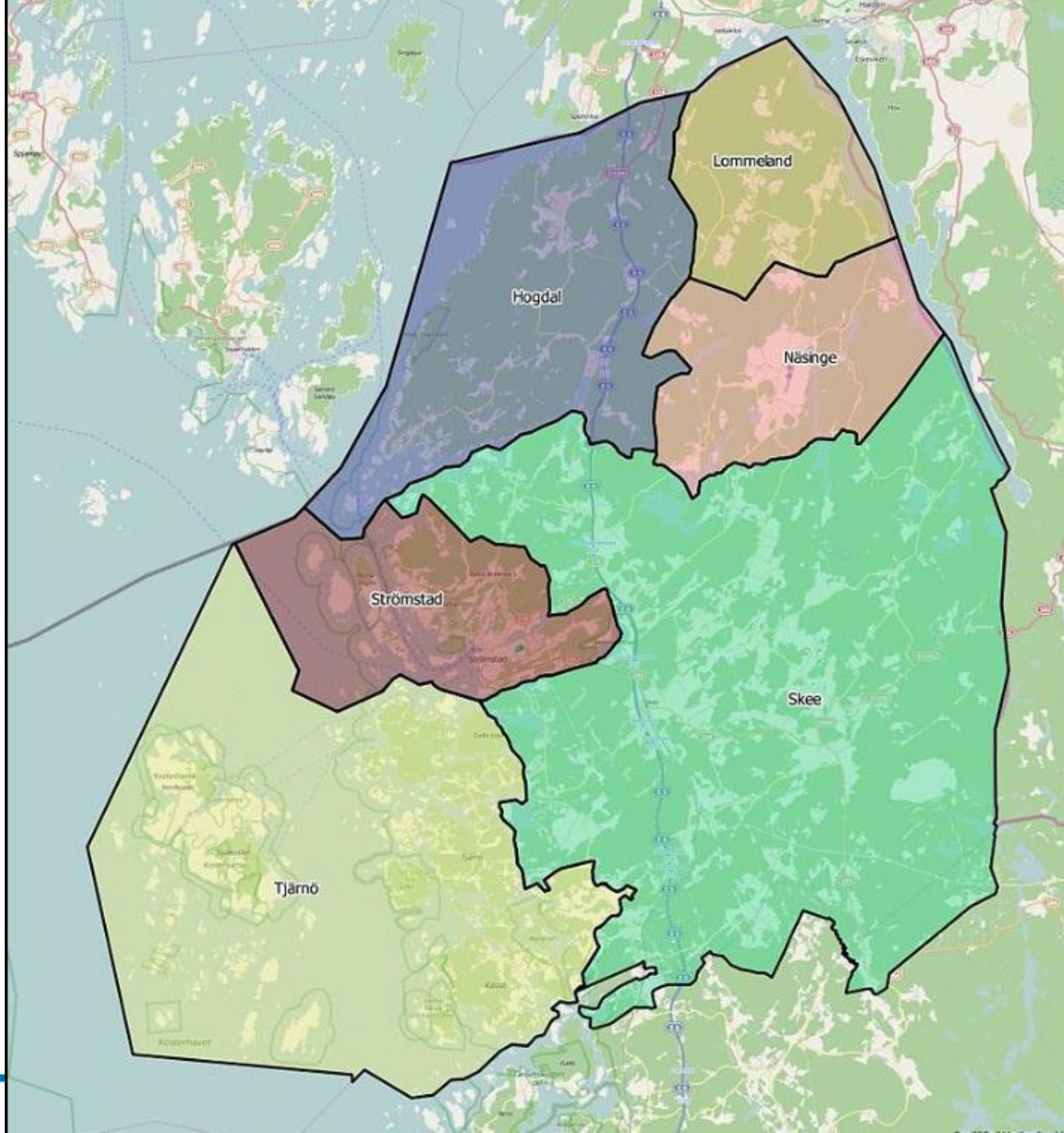
En erkänt bra utbildningsverksamhet

En hållbar kommun

# Provinsiella utmaningar: synnerhet kustområden

- **Bo, leva och verka i provinsiella sammanhanget**
  - Pendling: antingen kollektivtrafik eller annan infrastruktur
  - Service: Livsmedelsförsörjning, VA- system, energilösningar , fiberuppkoppling
  - Stödfunktioner: Skola, vård och omsorg
  - Näringslivsverksamhet – operativt och strategiskt
- **Naturvärden: bevarande och upplevelser**
  - Marina Nationalpark – symbios med fiskenäringen
  - Tillsyn och ekoturism
- **Framtiden: energiförsörjning, grön omställning, sysselsättning**

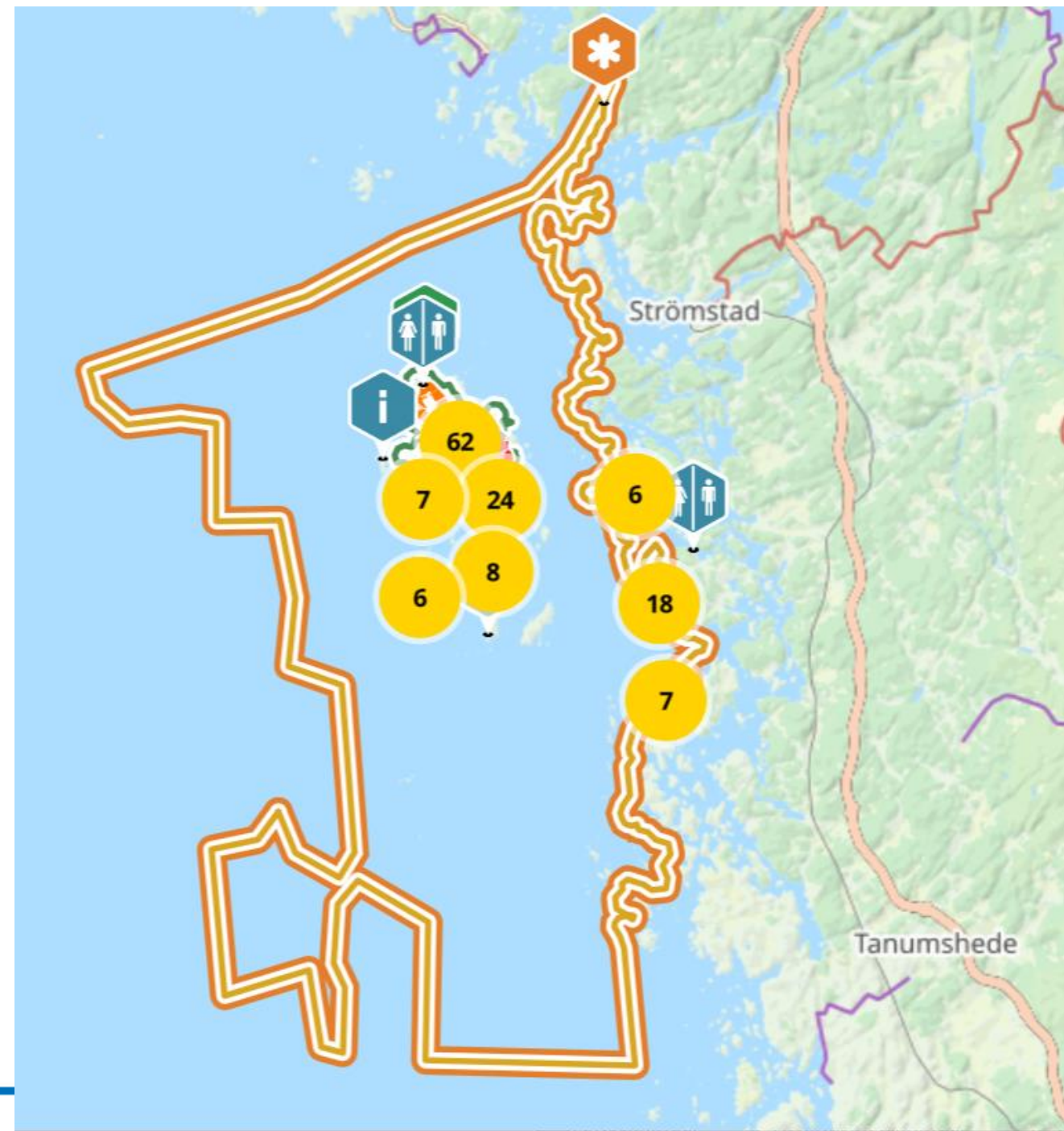






# Kosterhavet:

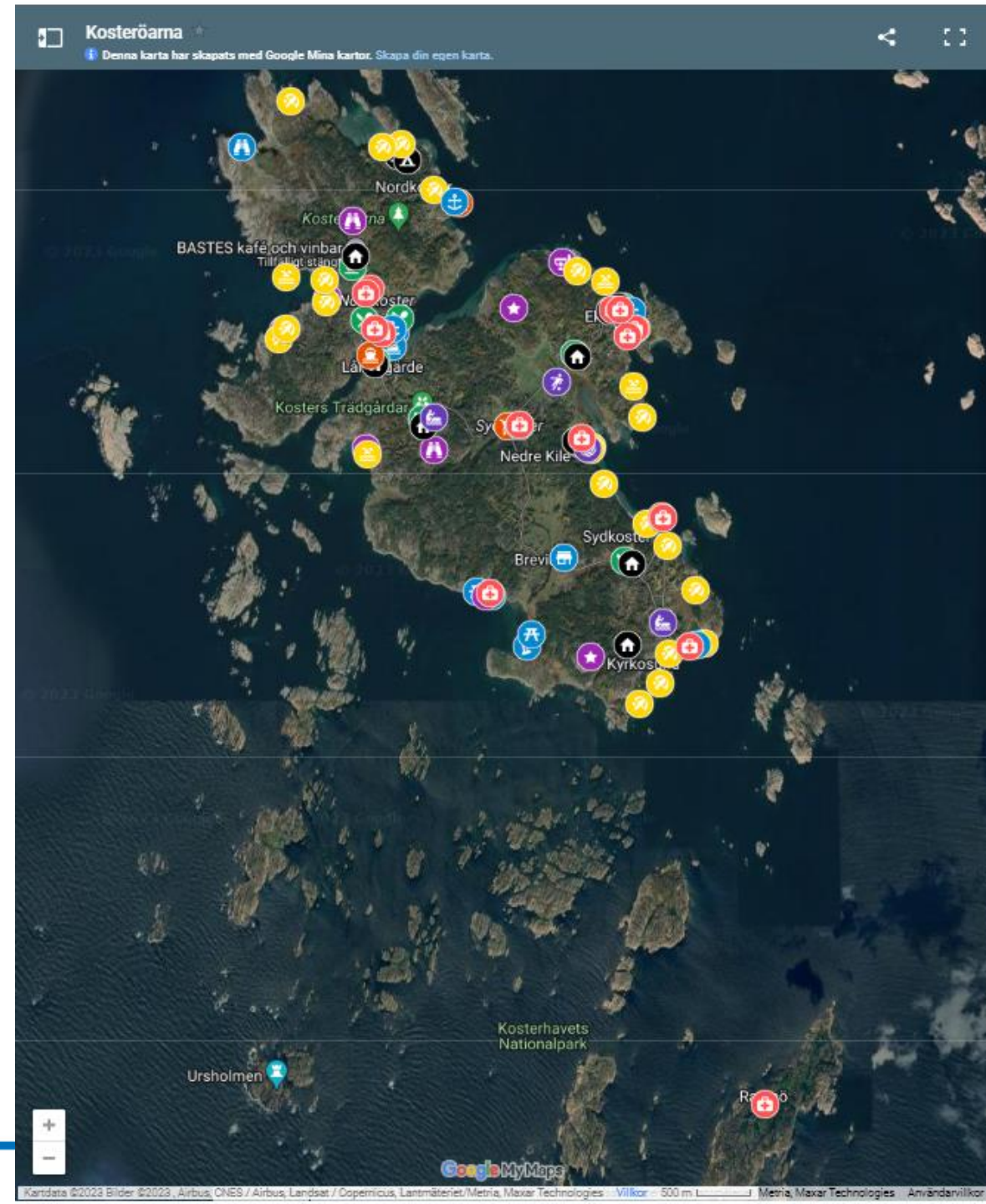
- Marin nationalpark sen 2010
- Havsyta: 390 km<sup>2</sup>, Landyta: 9 km<sup>2</sup>
- Symbios med fiskenäring – främst kräftfisket
- Övriga vattenbruk – sjömat
- Naturum > 400 000 årsbesökare
- Många samarbeten – även över nationsgränsen till Hvaler marina nationalpark i Norge

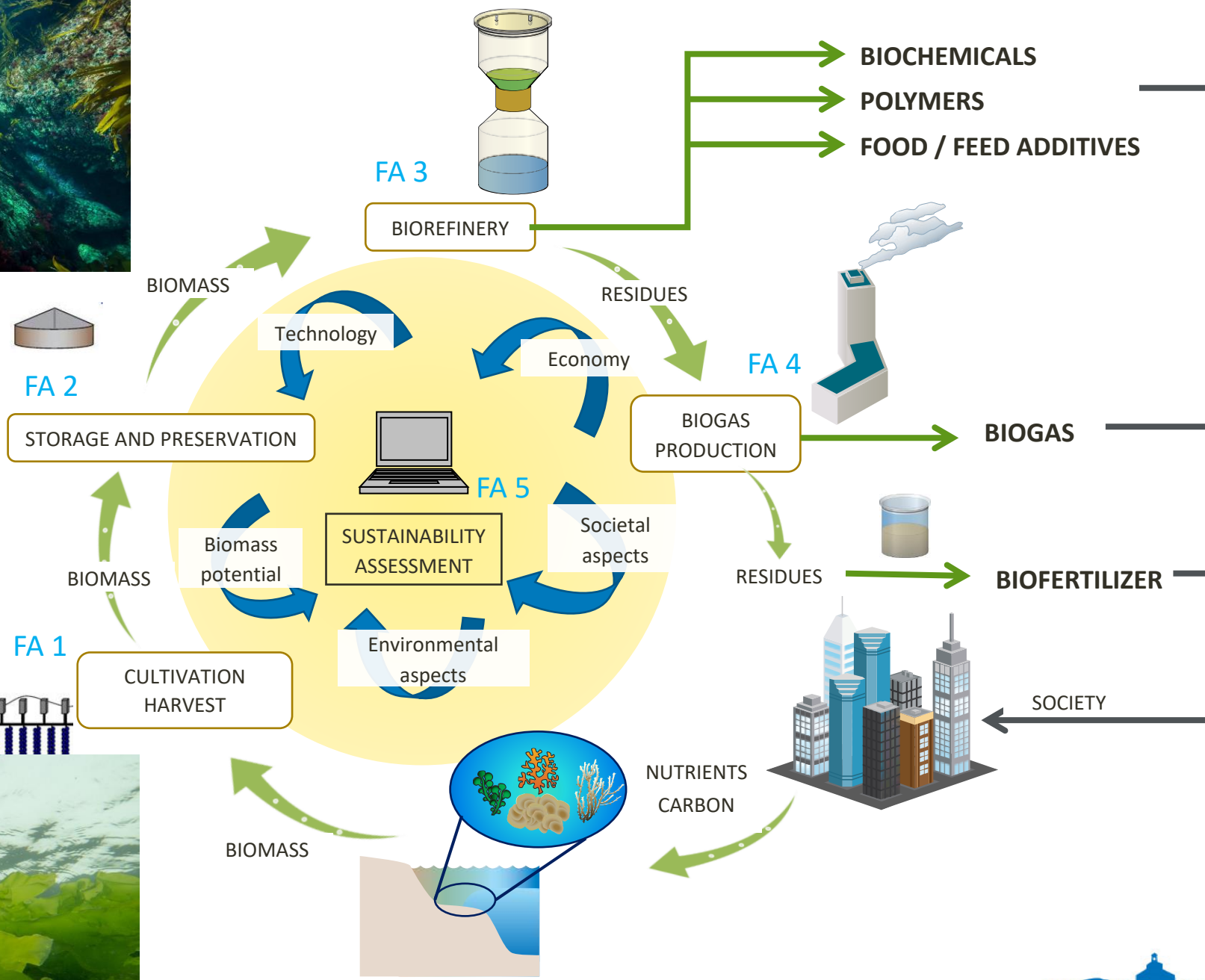




# Koster: många intressenter

- Säsongsvariation av befolkning stor:
  - 300 bofasta – grå novemberdag
  - 3500 delårsboende (maj-sept, norska)
  - 35 000 en solig dag i juli
- Året-runt service: prisbilden, avgifter
- Boendefrågan:
  - hyresrätt – bostadsrätt- semesterby
  - Boplikt?
- Besökande vs. Boende- måste det vara så?





Courtesy Nordic SeaFarm





Schools and educations



Career and Jobs



All year around tourism ie. maritime center



Healthier food



Alternative for sustainable domestic fertilizer production



CO<sub>2</sub> decreasing alternative for plastic production



CO<sub>2</sub> decreasing alternative for concrete production



Housing and co-working



# Tack för uppmärksamheten

Richard Holm, PhD  
Näringslivsansvarig  
[richard.holm@stromstad.se](mailto:richard.holm@stromstad.se)  
+46 (0)526-191 69



**STRÖMSTADS  
KOMMUN**