

SOT-punkter i Stockholms skärgård

Regionala skärgårdsrådet 2024-02-15



Foto: Arholma handel

Vad är en SOT-punkt?



Bild från SOT-punkter i Jämtlands län - Slutrapport

- Service och trygghetspunkt – korsning mellan servicenod och trygghetspunkt
- Lägsta-nivå definition att utgå ifrån; året-runt-öppen livsmedelsbutik (fullsortiment) och drivmedelsanläggning
- Kopplas samman med ett reservkraftsaggregat för att kunna drifta servicen vid en störning
- Även utgöra informations- och kommunikationsnod, ledningsplats vid en störning
- Driftsättande organisation kopplad till SOT-punkten
- Skärgårdsmiljö- anpassning och utveckling?

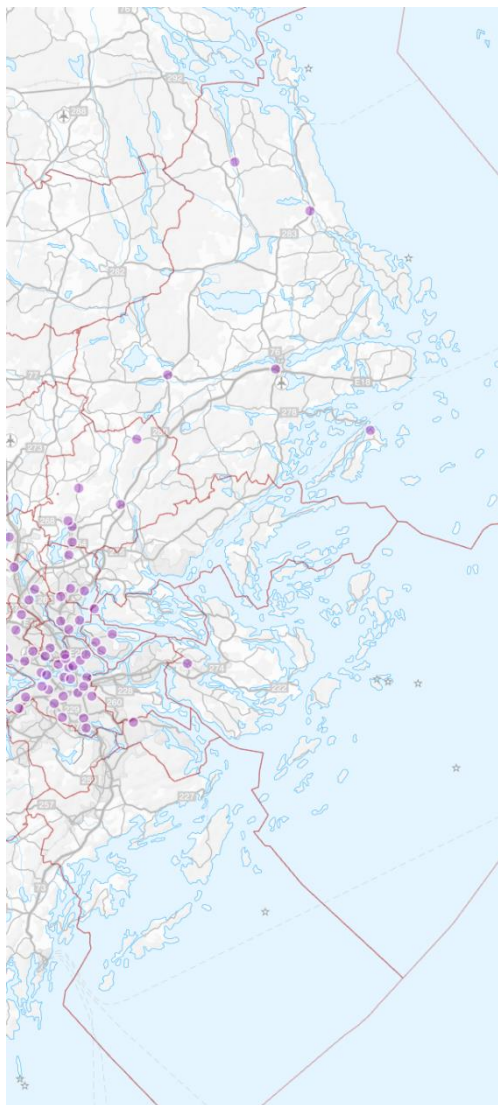
Nuläge

- Beviljats 2:4 medel från MSB för en kartläggning av flertalet service- och beredskapsfunktioner på öarna
- Kartlagt brett för god grund och urval av tre till fyra pilotöar
- Dialog inledd och ansökan påbörjad om investeringsmedel från MSB

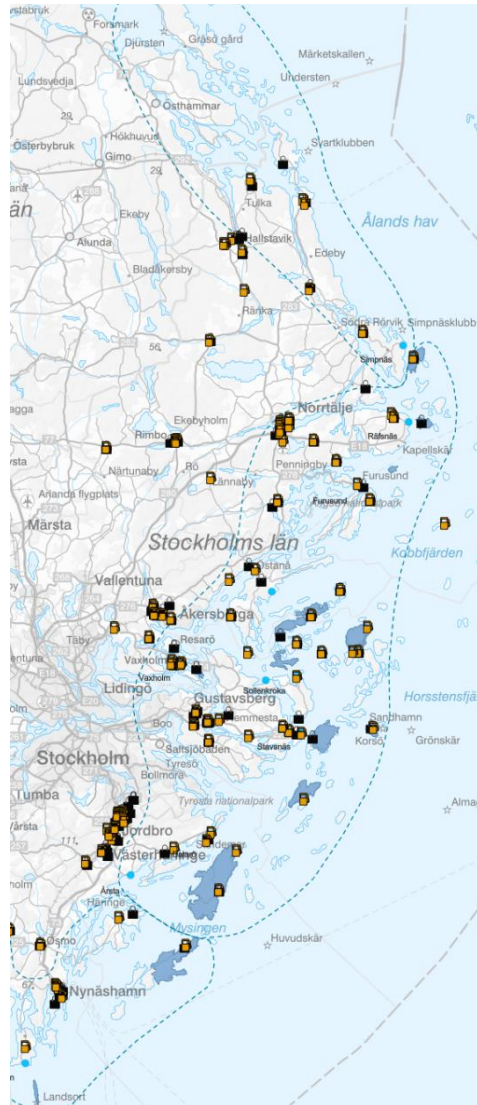
Nästa steg

- Påbörja dialog med potentiella handlare/butiker samt berörd kommun/driftsättande organisation
- Påbörja dialog med sektorsansvariga myndigheter och civilområde öst
- Slutför ansökan till MSB September 2024

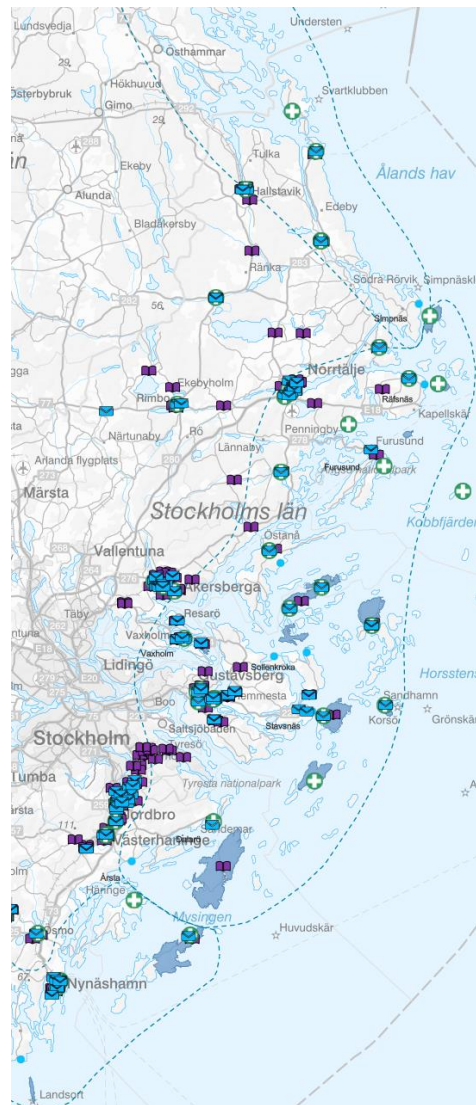
Befintlig infrastruktur för service och trygghet i skärgården



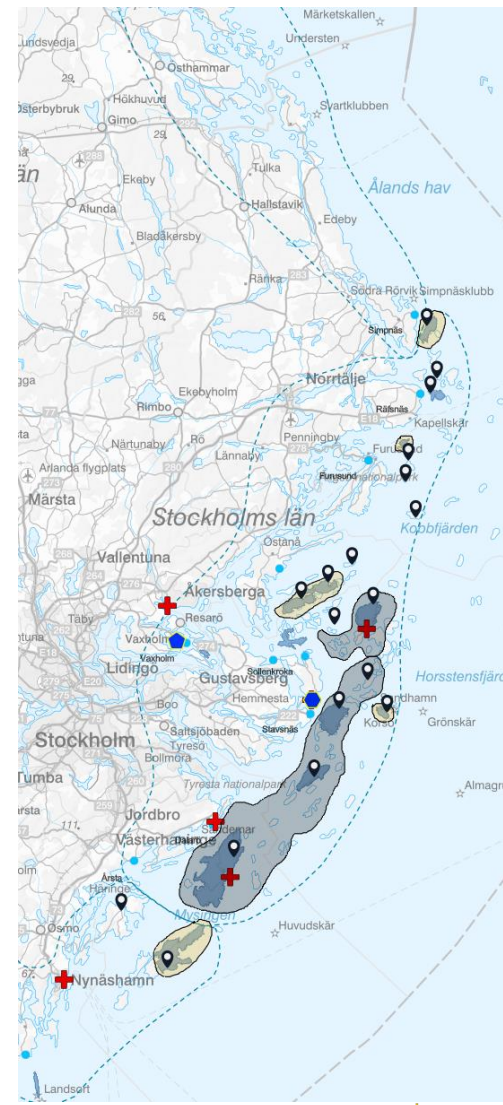
Trygghetspunkter



SOT-punkt lägsta nivå



Service



Beredskap

