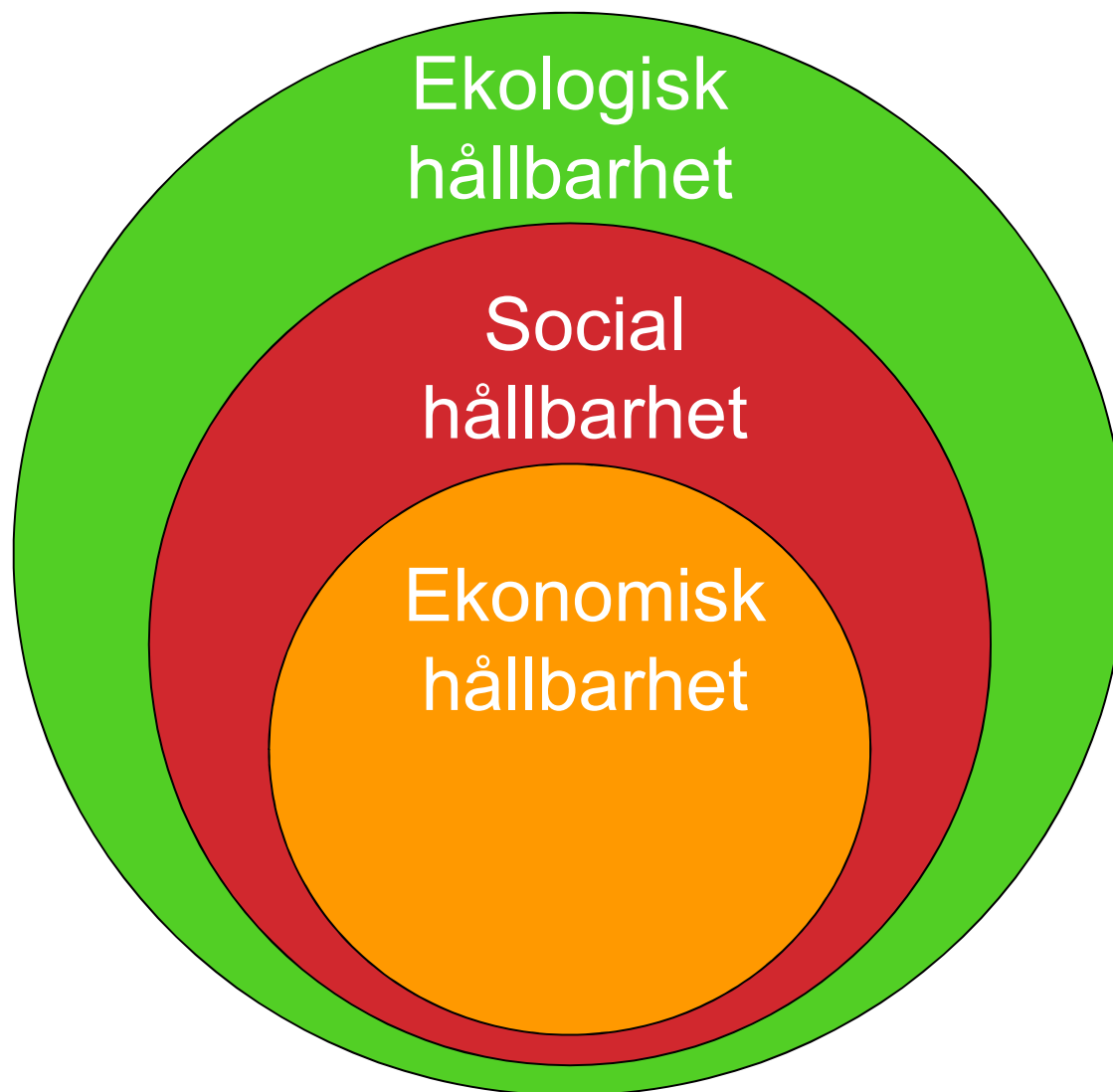
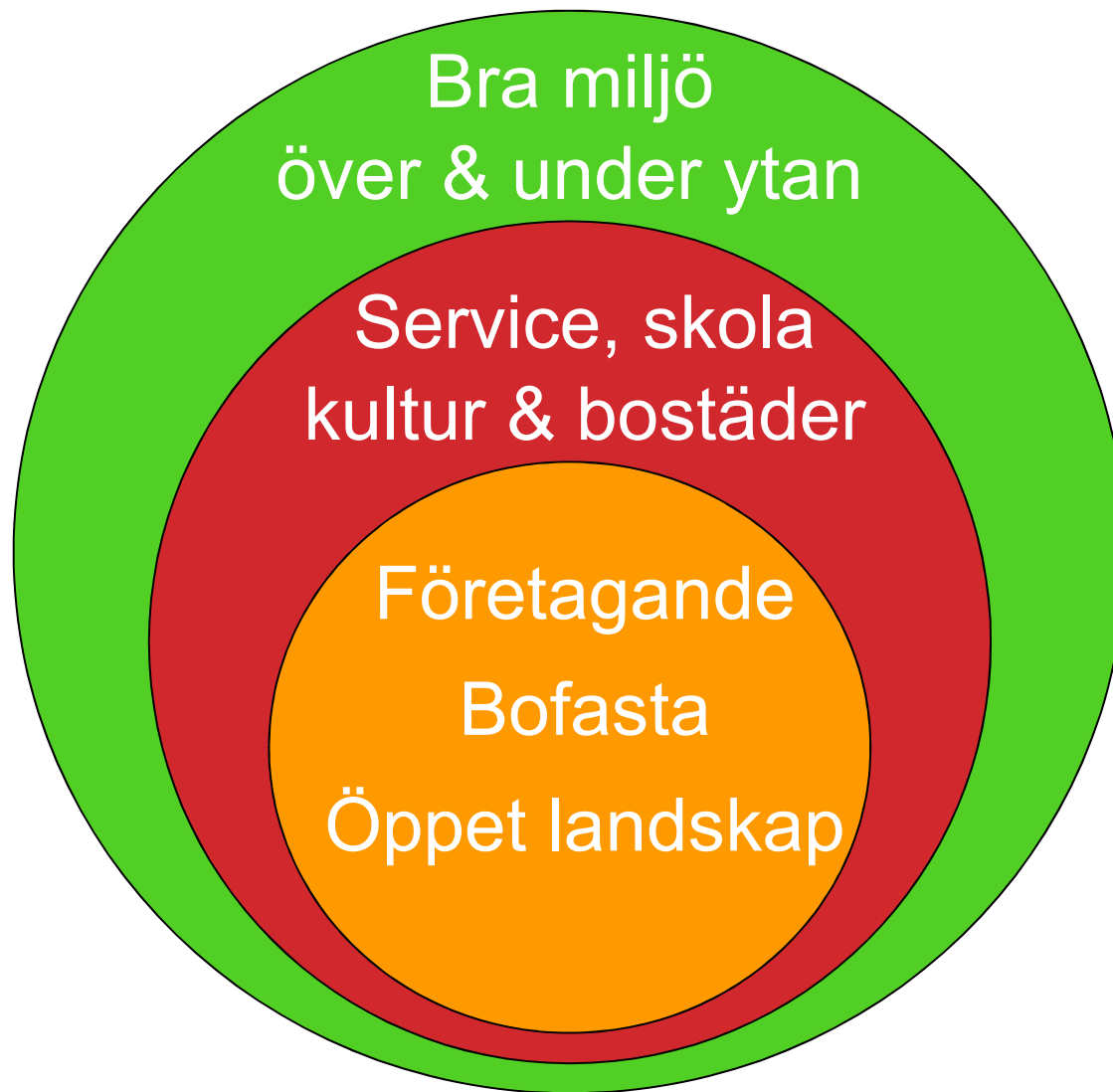




LÄNSSTYRELSEN
I STOCKHOLMS LÄN







Verksamheten 2016

Framtidens skärgårdsskola

Stockholm 16/2 & Helsingfors 29/11

Lokal service

Stockholm 12/5

Närmat

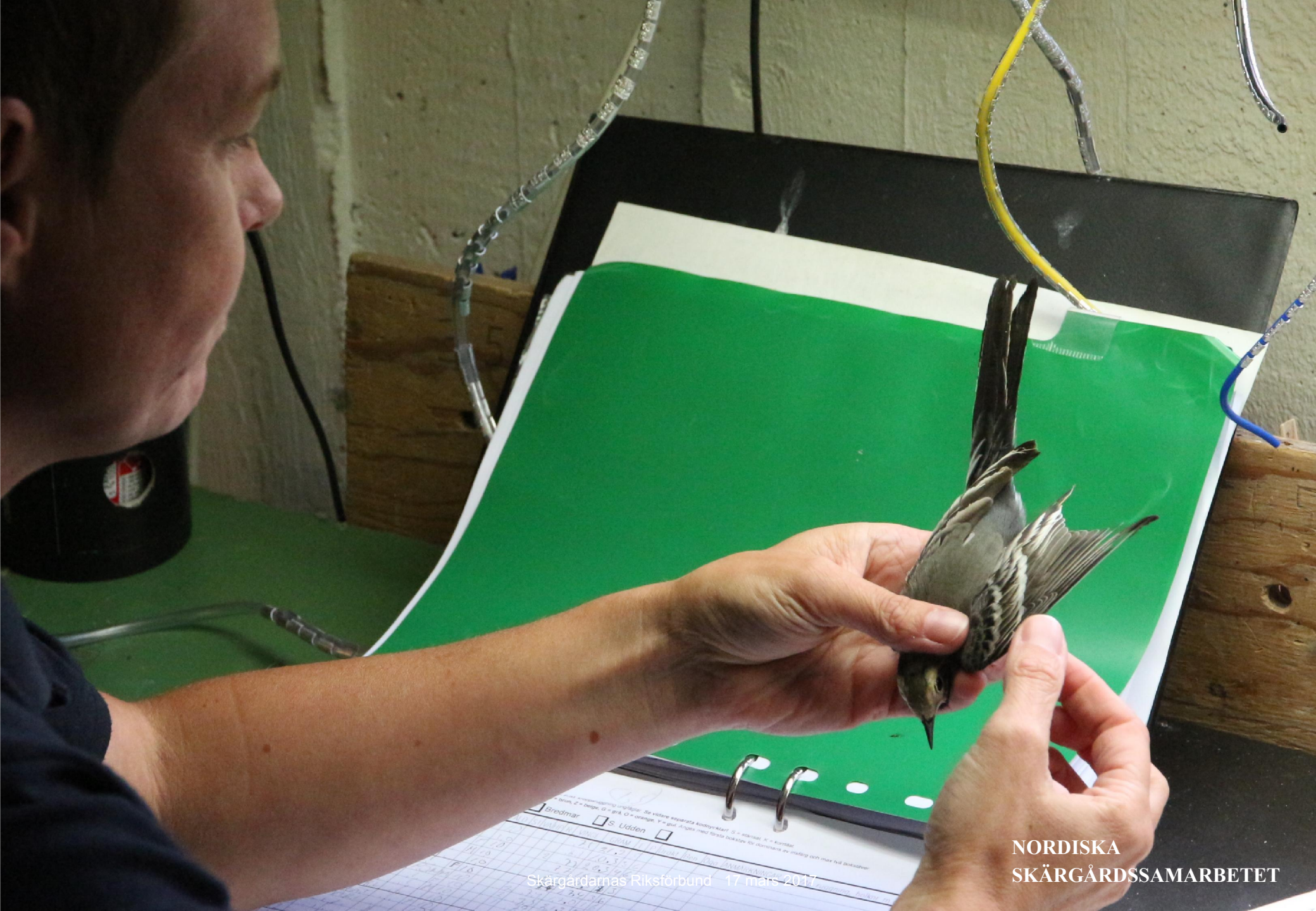
Ekenäs 12/10

Central Baltic

Demografi - morgondagens skärgårdskvinna

Små hamnar

Fågelturism



Verksamheten 2017

Ekologisk hållbarhet

Havsplanering

Social hållbarhet

Morgondagens skärgårdskvinna

Skärgårdskvinnoseminarium

Bostadsbyggande

Lokal service / bredband

Ekonomisk hållbarhet

Djurhållning och besöksnäring



Verksamheten 2017

Bevakningsfrågor

Ekologisk hållbarhet

Avfall

Skarv och säl

Social hållbarhet

Skola

Ekonomisk hållbarhet

Pilgrim på havet

Små hamnar

Närmat



Framtidens skärgårdsskola

Tillgång till bra skolundervisning är en nyckelfråga för en levande skärgård.



Framtidens skärgårdsskola

Bättre skolresultat

*små enheter – stort lärande
starka sociala skyddsnät
utvilade elever*

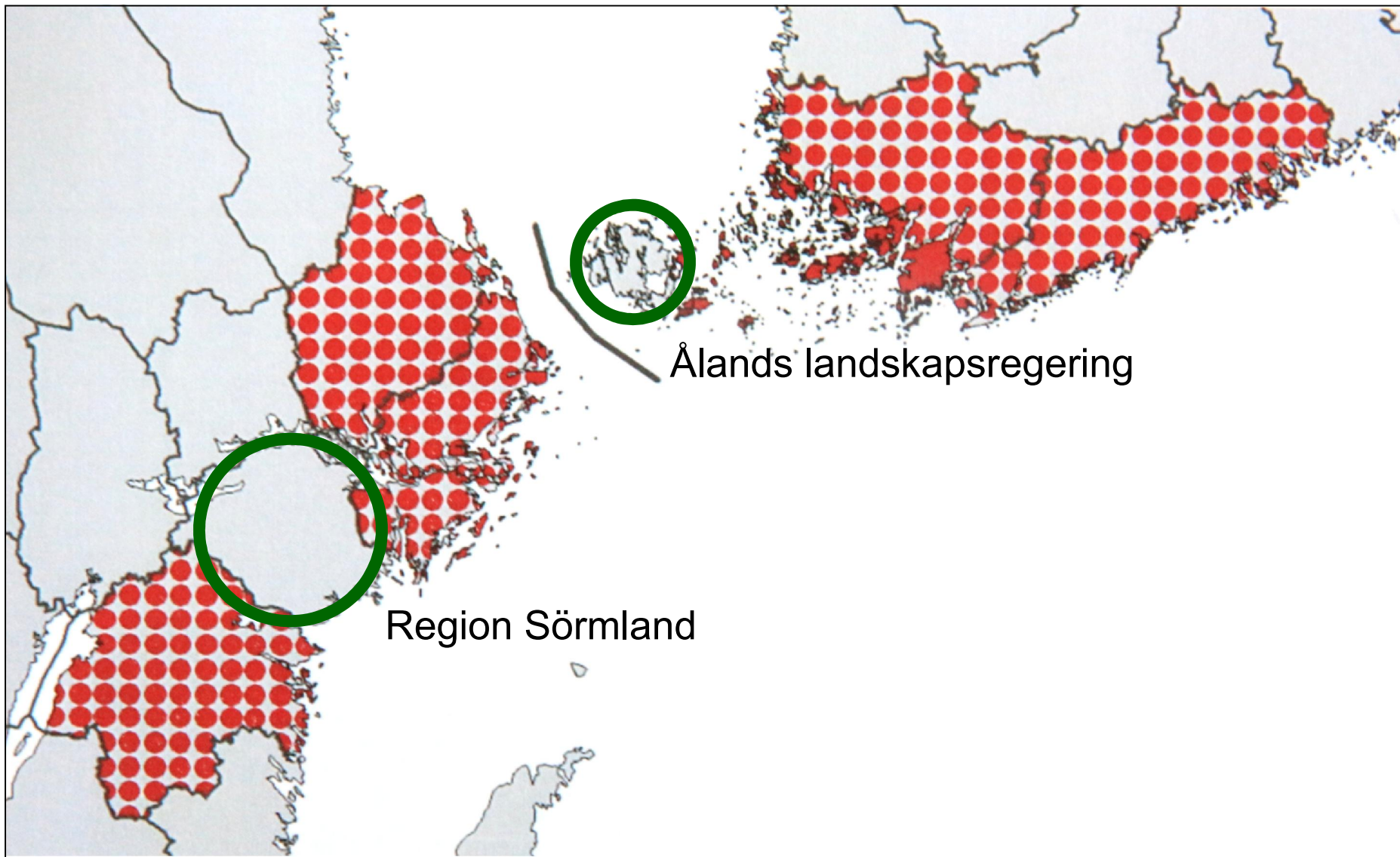
Värdefull för lokalsamhället

*aktiv mötesplats utom skoltid
öns självkänsla - nöjda föräldrar starkt varumärke
bra fritid för barnen*

Möjligheter och utmaningar

*fjärrundervisning, läxhjälp, Östersjö-samarbete
resurs för fastlandsskolor
framförhållning WÅABs tidtabeller*





Ålands landskapsregering

Region Sörmland

Nordiska skärgårdssamarbetet

40 år

1978 - 2018



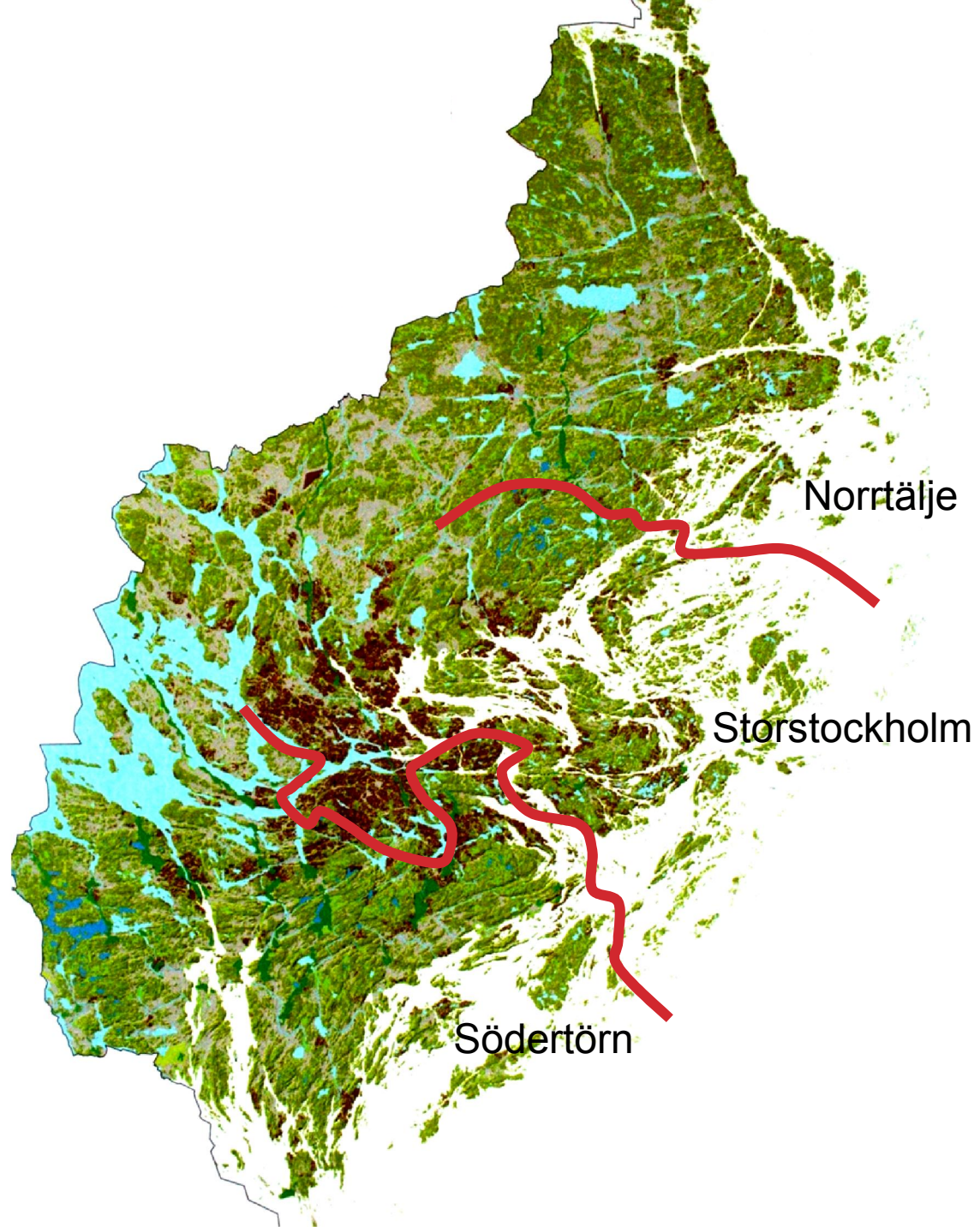
lars.nyberg@lansstyrelsen.se

info@skargardssamarbetet.org





LÄNSSTYRELSEN
I STOCKHOLMS LÄN



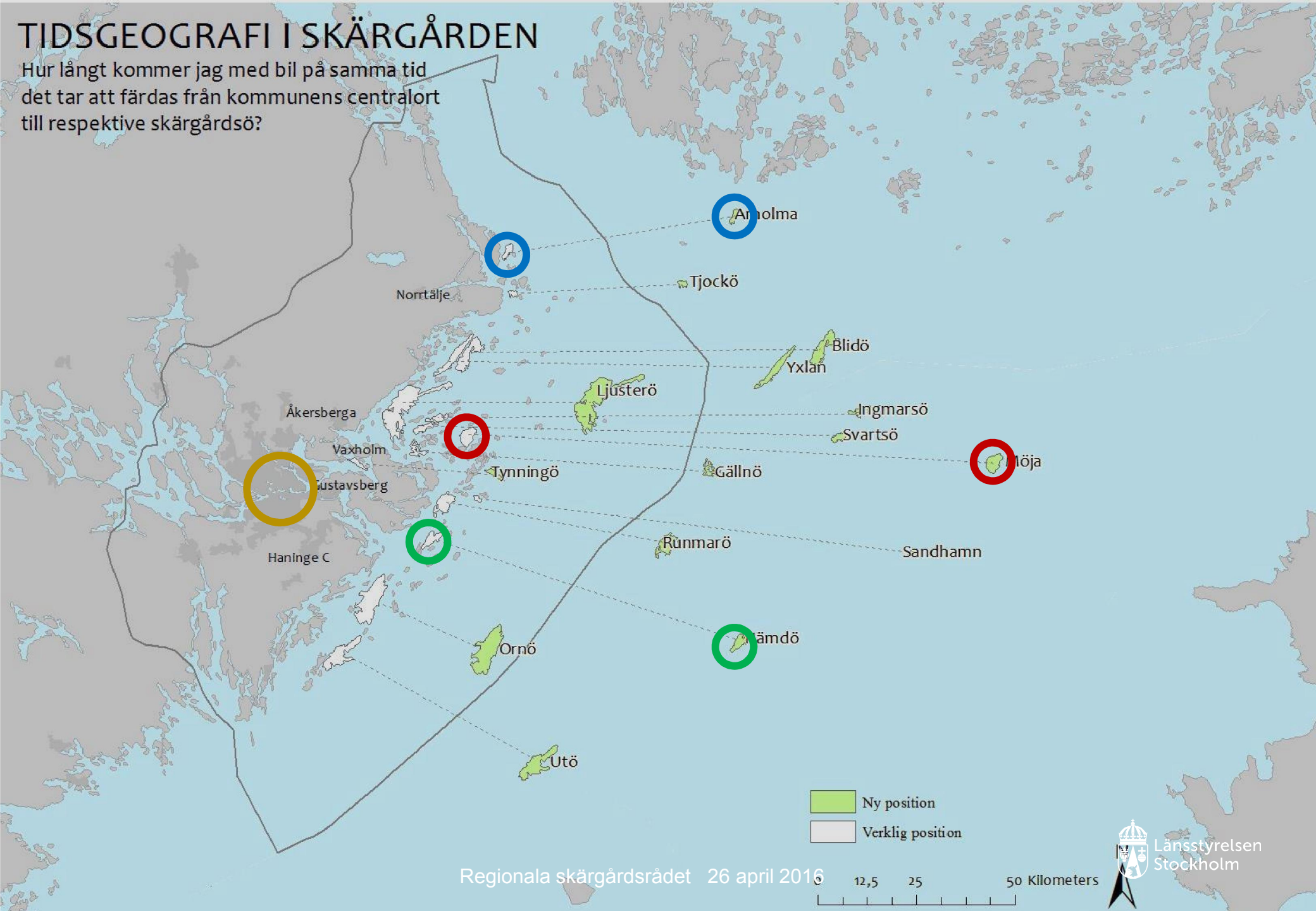
Norrtälje

Storstockholm

Södertörn

TIDSGEOGRAFI I SKÄRGÅRDEN

Hur långt kommer jag med bil på samma tid
det tar att färdas från kommunens centralort
till respektive skärgårdsö?



Ny position
Verklig position

