

Norra Bohuslän

Skärgårdskonferens – landstingshuset 170317

Carl Dahlberg





LÄNSSTYRELSEN
VÄSTRA GÖTALANDS LÄN

Blå ÖP med Maritim näringslivsstrategi

Var gör vi vad, på havet?

Hållbart nyttja vår gemensamma resurs!

Ett samarbete mellan Strömstad, Tanum, Sotenäs och Lysekils kommuner samt Länsstyrelsen i Västra Götaland och Västra Götalandsregionen

2013-2016

På G...

- Blå ÖP samråd
- Maritim näringslivsstrategi
- Maritim utveckling i Bohuslän
- Funktionell digital region



BLÅ

ÖVERSIKTSPLAN

FÖR

NORRA BOHUSLÄN

en översiktsplan för
havsområdena i
Strömstad, Tanum, Sotenäs
och Lysekils kommuner



STRÖMSTADS
KOMMUN



TANUMS
KOMMUN



Sotenäs kommun



LYSEKILS
KOMMUN



En översiktsplan

beskriver hur kommunen långsiktigt och strategiskt ska använda mark och vatten.

Hur den fysiska miljön med byggnader, infrastruktur, naturområden mm ska bevaras, nyttjas och utvecklas.

En BLÅ översiktsplan

är en översiktsplan för havet.

I norra Bohuslän görs den gemensamt för fyra kommuner.

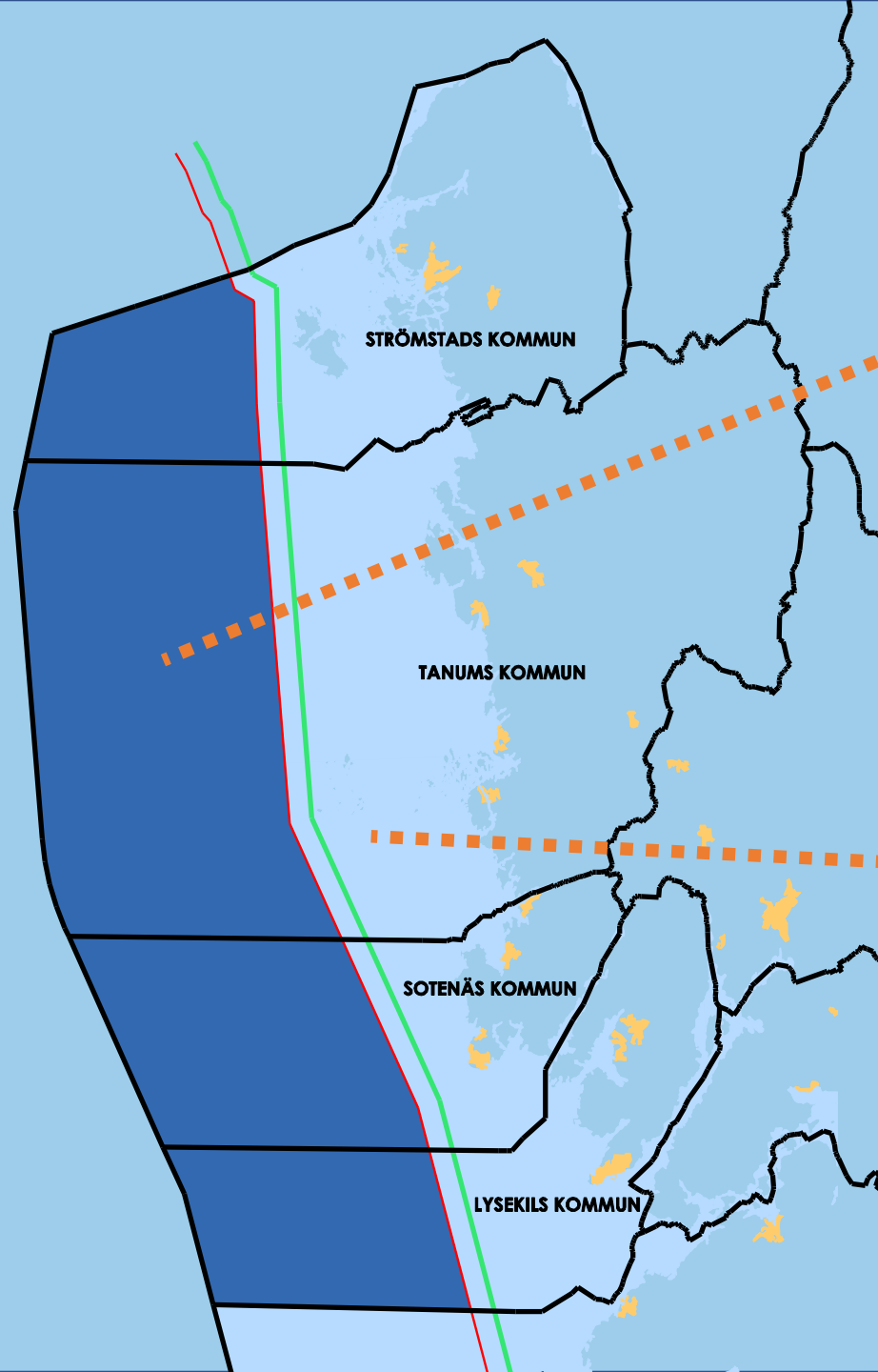
Vattnet rör sig fritt över lands- och kommungränser. Det rymmer aktiviteter och liv såväl på ytan, som i vattnet och på botten.

Den blå översiktsplanen ger riktlinjer för hur havet kan nyttjas så att så många aktiviteter och så mycket liv som möjligt kan samverka under lång tid framöver

gränser blå ÖP

Planområdet för
blå ÖP består av
två delar:

utsjözonen
det öppna havet
och
kustzonen
skärgården



Utsjözonen
öppet hav
(mörkblått område)

Lands-/kommungräns



De yttersta skären

Detta område planeras
också av staten i
Västerhavsplanen

Kustzonen
skärgård
(ljusblått område)

De yttersta skären



Kustlinjen

processen

blå ÖP



planförslaget

för
blå ÖP

består av:

samhällsbyggnadsmål

strategier

och

rekommendationer

**generella
rekommendationer**

som gäller inom **hela
planområdet**

**geografiska
rekommendationer**

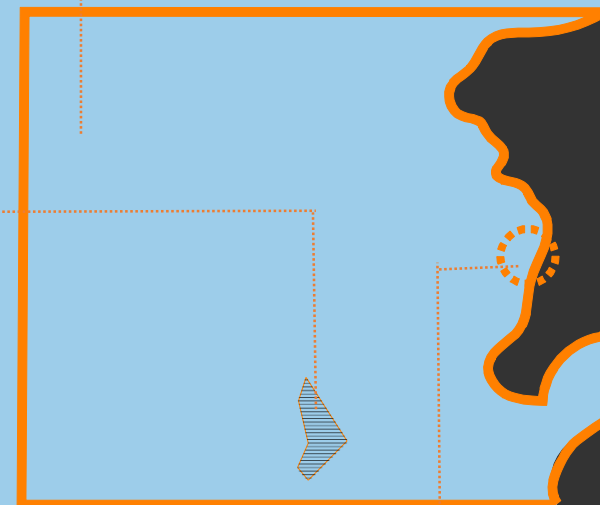
som gäller inom områden
utpekade i karta


**strategiska BLÅ
rekommendationer**

Berör funktioner i **gränlandet mellan
hav och land.**

Ger **inspel** till kommunernas respektive
översiktsplan i frågor
som är viktiga för den marina utvecklingen.

Beskrivningen av de strategiska
rekommendationerna ingår som en del av blå
ÖP:s **planförslag**. Den **geografiska
informationen** redovisas som **förutsättningar**
i webbkartan.





**samhällsbyggnadsmål
strategier**
och
rekommendationer

redovisas:

övergripande

och för följande fokusområden:

naturvärden

marina livsmedel

**maritim turism
& rekreation**

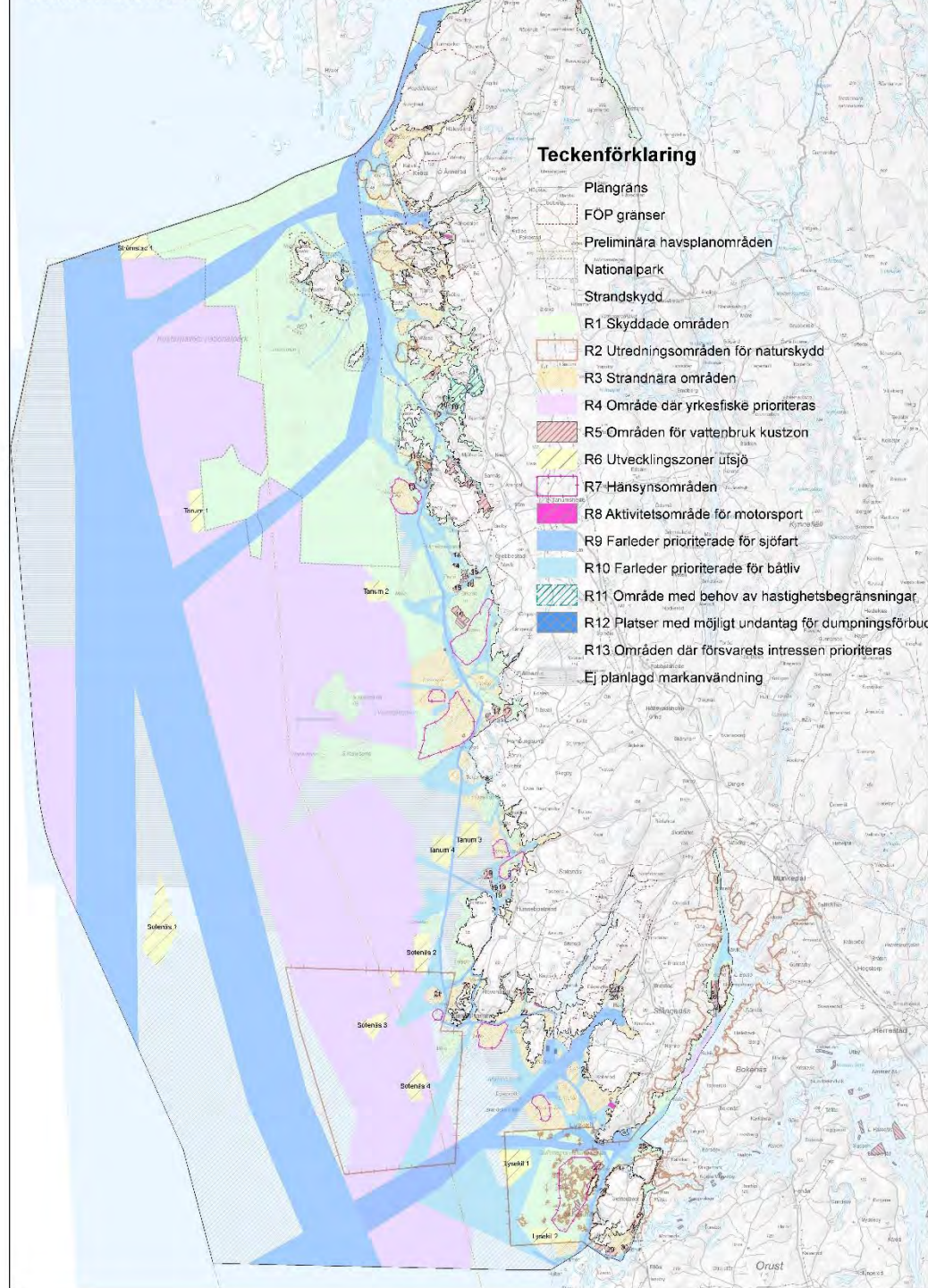
sjöfart & båtliv

**marin energi &
forskning**

rekommendationskarta

se även webbkarta:

<http://lysekil.maps.arcgis.com/apps/PublicInformation/index.html?appid=419a553befb44a34b61f33aeb039769a>



Var med och diskutera!

Vi vill gärna ha synpunkter på planförslaget.

Samrådshandlingen innehåller förslag till strategier och riktlinjer för planering av havet längs norra Bohuslans kust och dessa kan du påverka. Dina synpunkter är viktiga!

Du kan lämna dina synpunkter via brev eller e-post till våra kommuner.

Adress:
"Blå ÖP"
Strömstads kommun
Tillväxt Norra Bohuslän
452 80 Strömstad

Email:
kommun@stromstad.se

Glöm inte att ange namn och adress!

Alla inlämnande yttranden kommer att sammanställas i en samrådsredogörelse. Varje yttrande kommer att bemötas av kommunerna. Synpunkterna kommer att ligga till grund för de justeringar som görs av planförslaget i det fortsatta arbetet med den blå översiktsplanen.

Samrådet pågår från 20 mars till 20 juni

Under denna period kommer flera möten och discussionsaktiviteter att äga rum. Se mer på: www.tillvaxtbohuslan.se eller på din kommuns hemsida.

Kontaktpersoner:

Björn Richardsson
bjorn.richardsson@stromstad.se
0526-196 80

Moa Leidzén
moa.leidzen@tanum.se
0525-183 42

Agnes Olsson
agnes.olsson@sotenas.se
0523-66 40 00 (växel)

Amin Payandehrad
amin.payandehrad@lysekil.se
0523-61 33 52

MNLS- länk

KONTAKT

Reneé Daun

Projektledare
Maritim Utveckling i Bohuslän
Telefon: 072-146 64 54
E-post: renee.daun@lysekil.se



Carl Dahlberg

Processledare
Tillväxt Norra Bohuslän
Telefon: 076-808 22 60
E-post: carl.dahlberg@lysekil.se



EUROPEISKA UNIONEN
Europeiska regionala
utvecklingsfonden



GÖTEBORGS
UNIVERSITET

MARITIM UTVECKLING I BOHUSLÄN

Skapar förutsättningar för små
och medelstora företag att stärka
sin professionalitet, hållbarhet
och innovationskraft.



- Innovationsarena
- Marina livsmedel
- Evenemangsstrategi
- Utveckling av gästhamnar
- Kunskapsturism
- Skärgårdstransporter

LYSEKIL SOTENÅS STRÖMSTAD TANUM

EN FUNKTIONELL DIGITAL REGION

INNEHÅLL

- Hem
- Leader
- Diskussion
- Medlemmar
- Grupper
- Arkiv
- Kontakt

MEDLEM



carl

EN FUNKTIONELL DIGITAL REGION

Finansieras med stöd av:



Projektet är tänkt att arbeta med kompetenshöjande insatser och inspirationsverksamhet. Tanken är att övervinna den digitala klyftan och stödja människors och organisationers digitala lärande. Fibernätverket i Norra Bohuslän är väl utbrett i vår region till skillnad från flera andra och behöver utnyttas mer än nöje. Företag behöver se möjligheterna med nischade tjänster och digitala säljmöjligheter. Föreningsverksamheter behöver stärkas digitalt så att kraften och samhällsengagemanget nyttjas där de kommer mest till nytta.

Frågor och Funderingar

Carl Dahlberg

Carl.dahlberg@lysekil.se

076 808 2260

